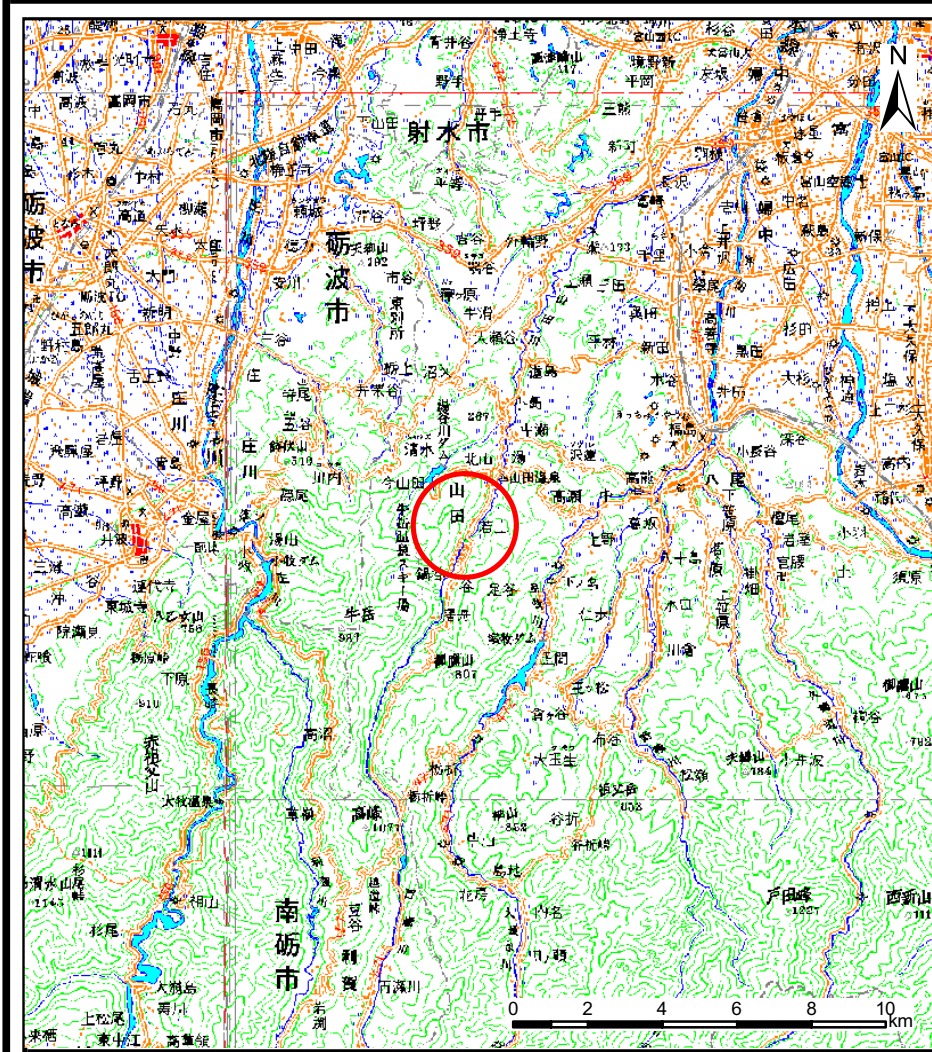
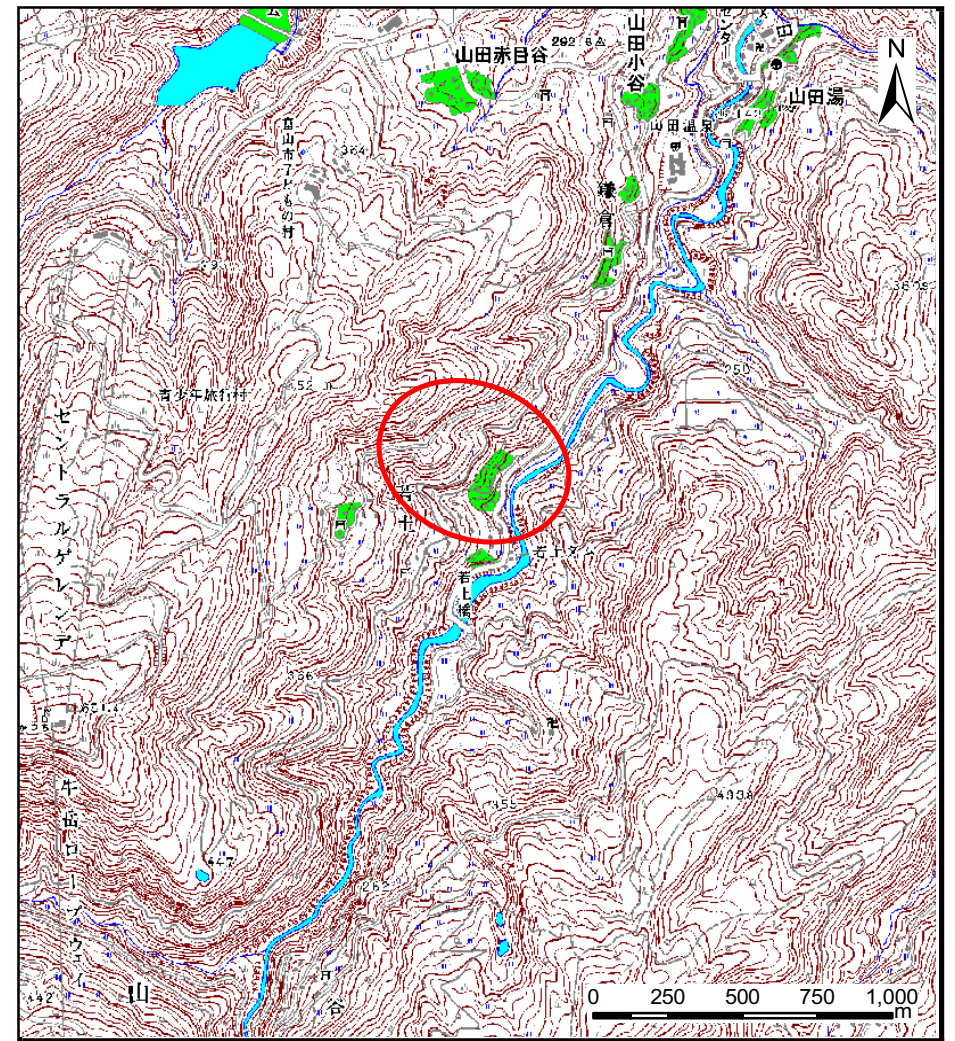


土砂災害警戒区域等の指定の公示に係る図書（その1）



(1/200,000)

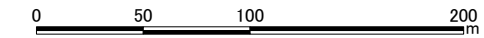


(1/25,000)

様式-1 (地) 土砂災害警戒区域 位置図	自然現象の種類	地滑り
	箇所番号	3363-06
	箇所名	若土
	地滑り区域名	若土A
	所在地	富山県富山市山田若土・山田谷

「この地図は、国土地理院長の承認を得て、同院発行の数値地図200000（地図画像）及び数値地図25000（地図画像）を複製したものである。（承認番号 平20業複、第727号）」

土砂災害警戒区域等の指定の公示に係る図書(その2)



様式-2(地)
土砂災害警戒区域・土砂災害特別警戒区域
区域図

土砂災害防止法施行令 第二条の基準に該当する区域		N 縮尺 1:2,500	自然現象の種類	地滑り	箇所番号	3363-06	箇所名	若土
土砂災害防止法施行令 第三条の基準に該当する区域			告示番号		地滑り区域名	若土A		
			告示年月日		所在地	富山県富山市山田若土・山田谷		