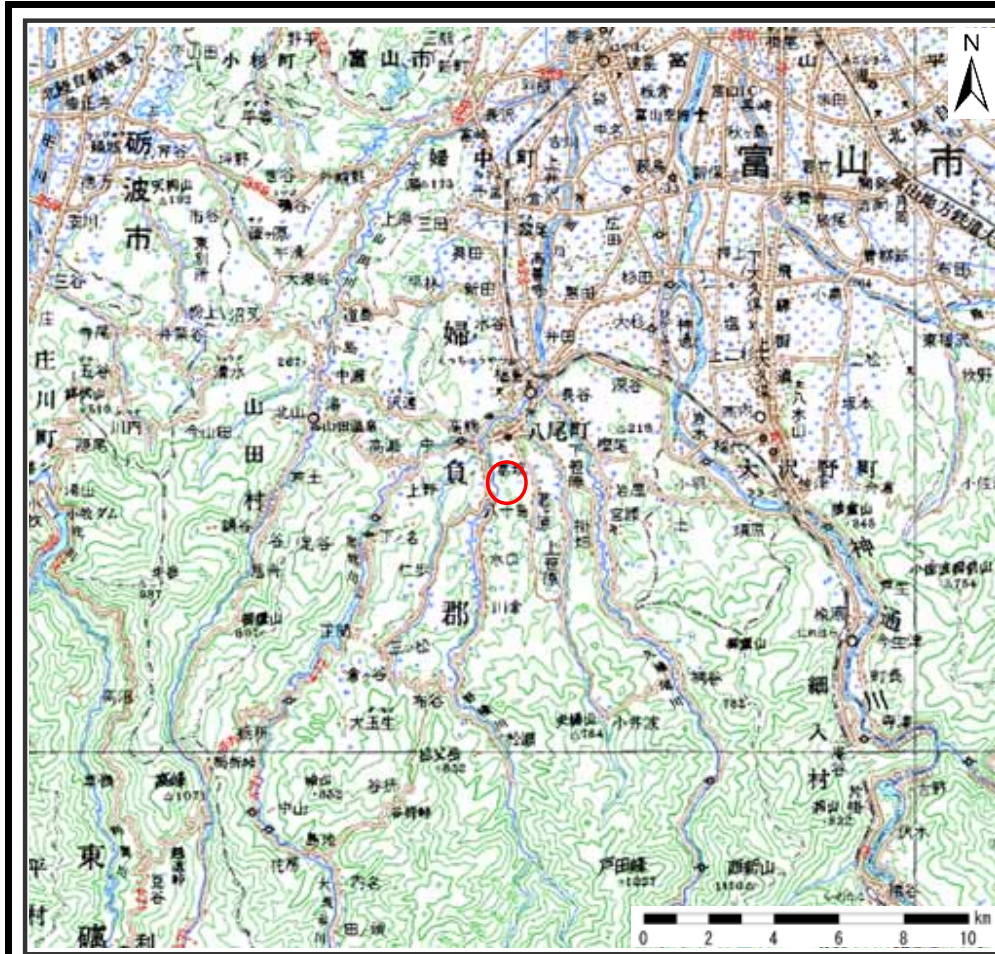
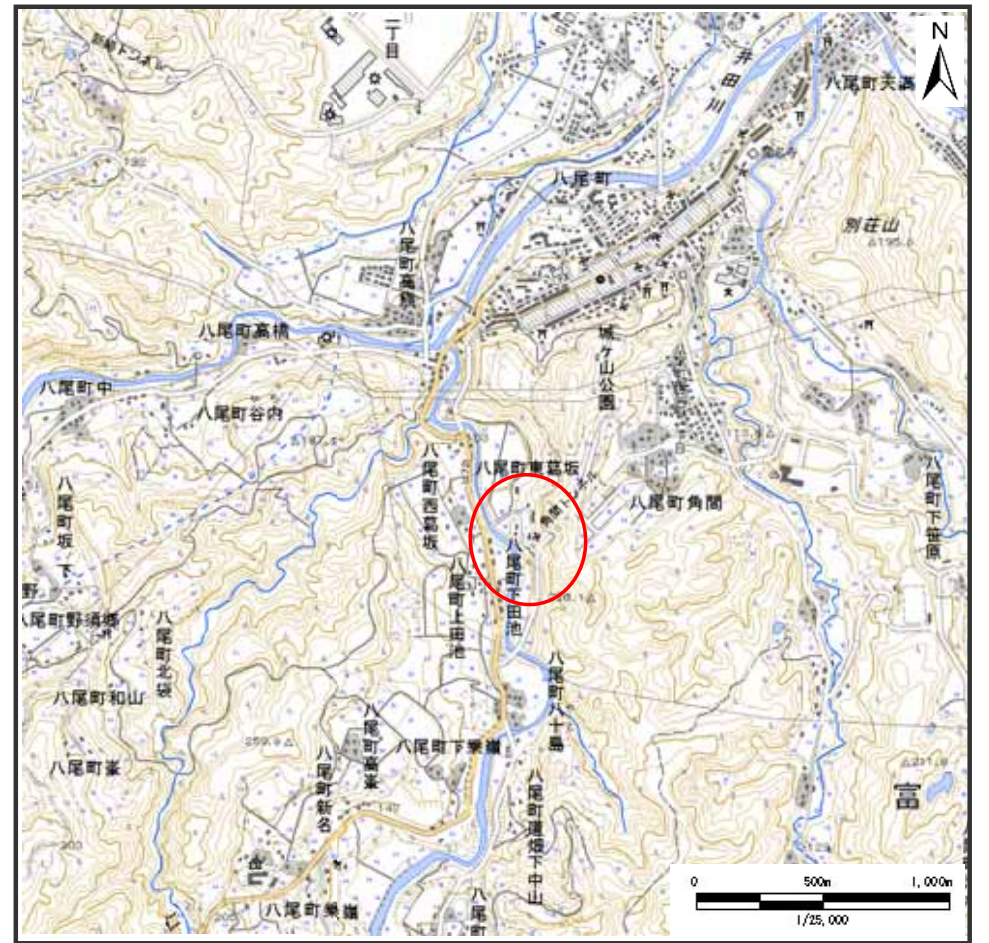


## 土砂災害警戒区域等の指定の公示に係る図書（その1）



(1/200,000)



(1/25,000)

様式 - 1 (地)

土砂災害警戒区域・土砂災害特別警戒区域 位置図

自然現象の種類

地滑り

箇所番号

3361-12

箇所名

東葛坂

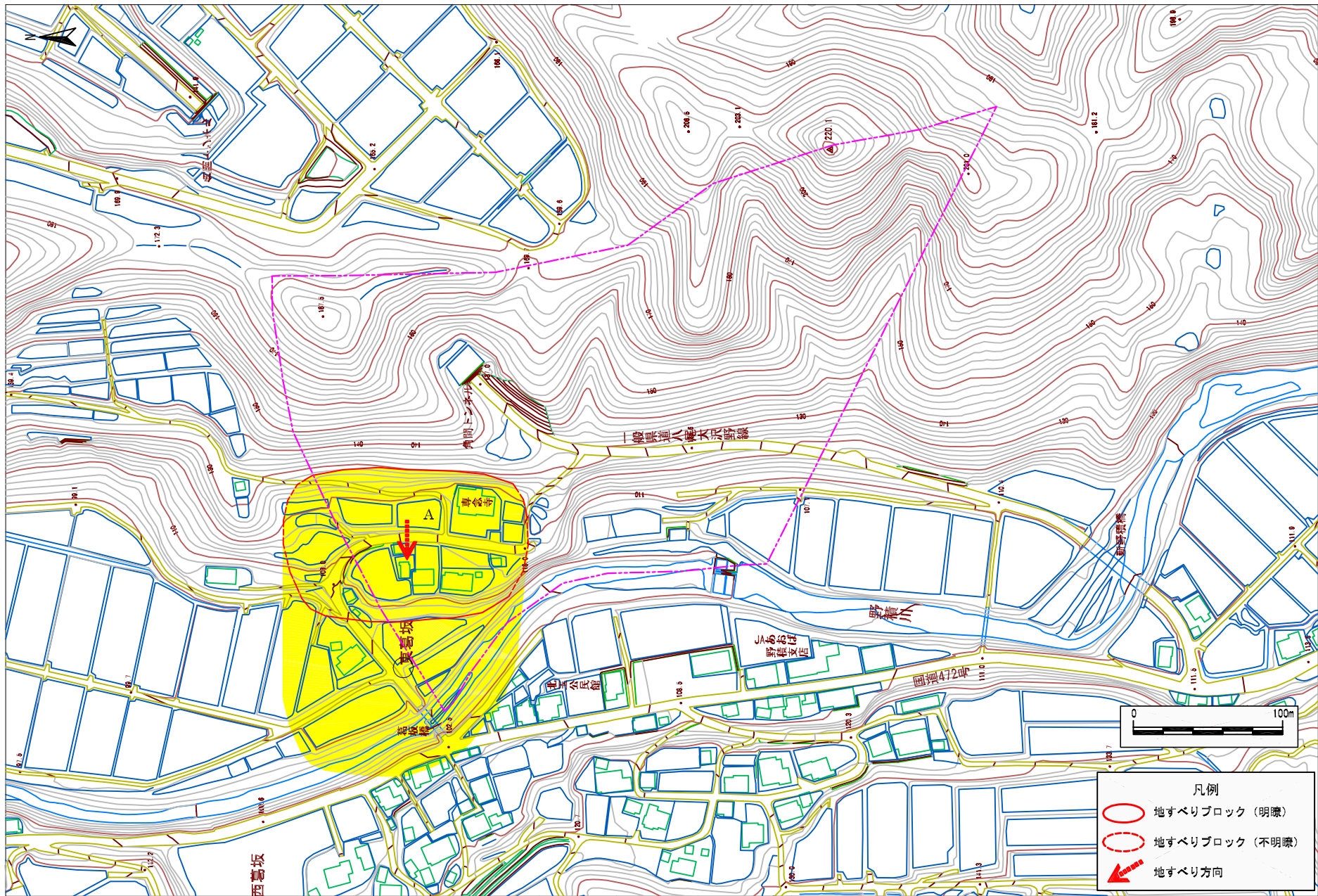
地滑り区域名

3361-12A

所在地

富山県富山市八尾町東葛坂、西葛坂

この地図は、国土地理院長の承認を得て、同院発行の20万分1地勢図2万5千分1地形図を複製したものである。(承認番号)国地総複発 第636号



様式-2 (地)	土砂災害防止法施行令 第二條の基準に該当する 区域 (土砂災害警戒区域)		N 縮尺 1:2,500	自然現象 の種類	地すべり	箇所番号	3361-12	箇所名	東葛坂
	土砂災害防止法施行令 第三條の基準に該当する 区域 (土砂災害特別警戒区域)			該当なし	公示番号		地すべり区域名	3361-12A	
土砂災害警戒区域・土砂災害特別警戒区域図				公示番号年月日		所在地	富山県富山市八尾町東葛坂、西葛坂		