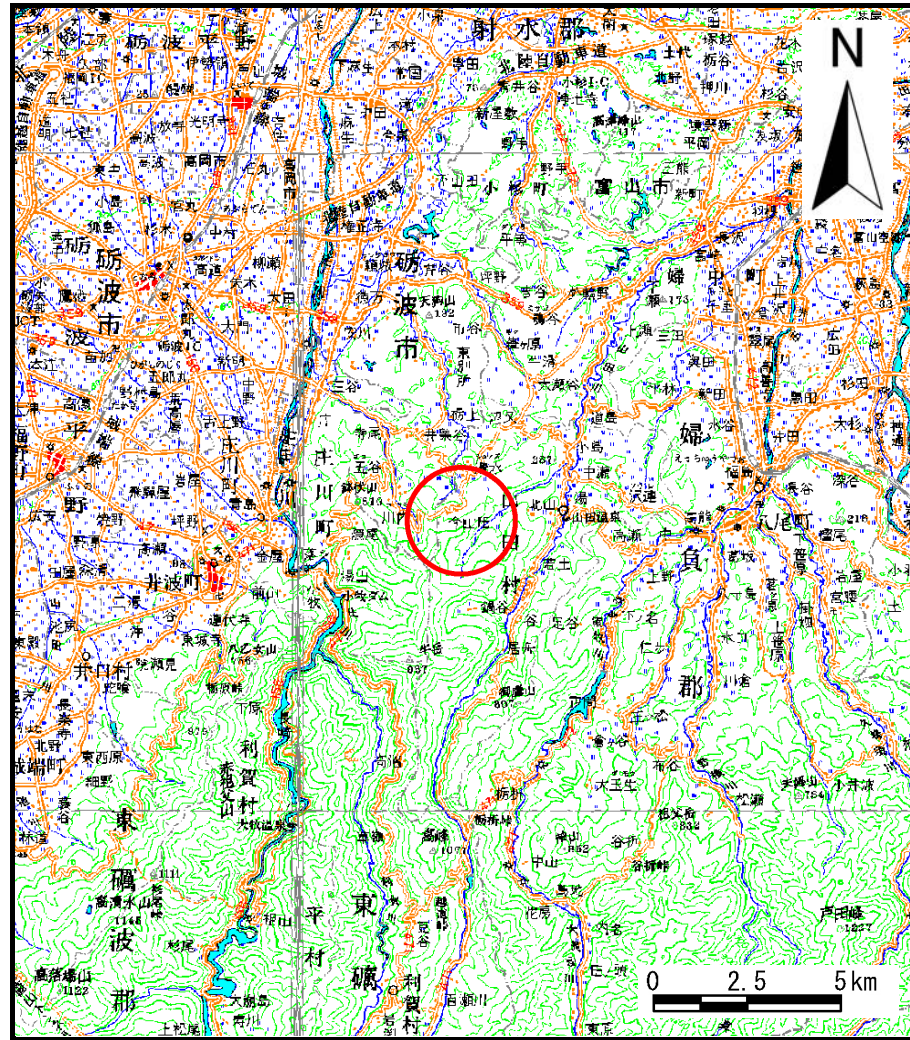
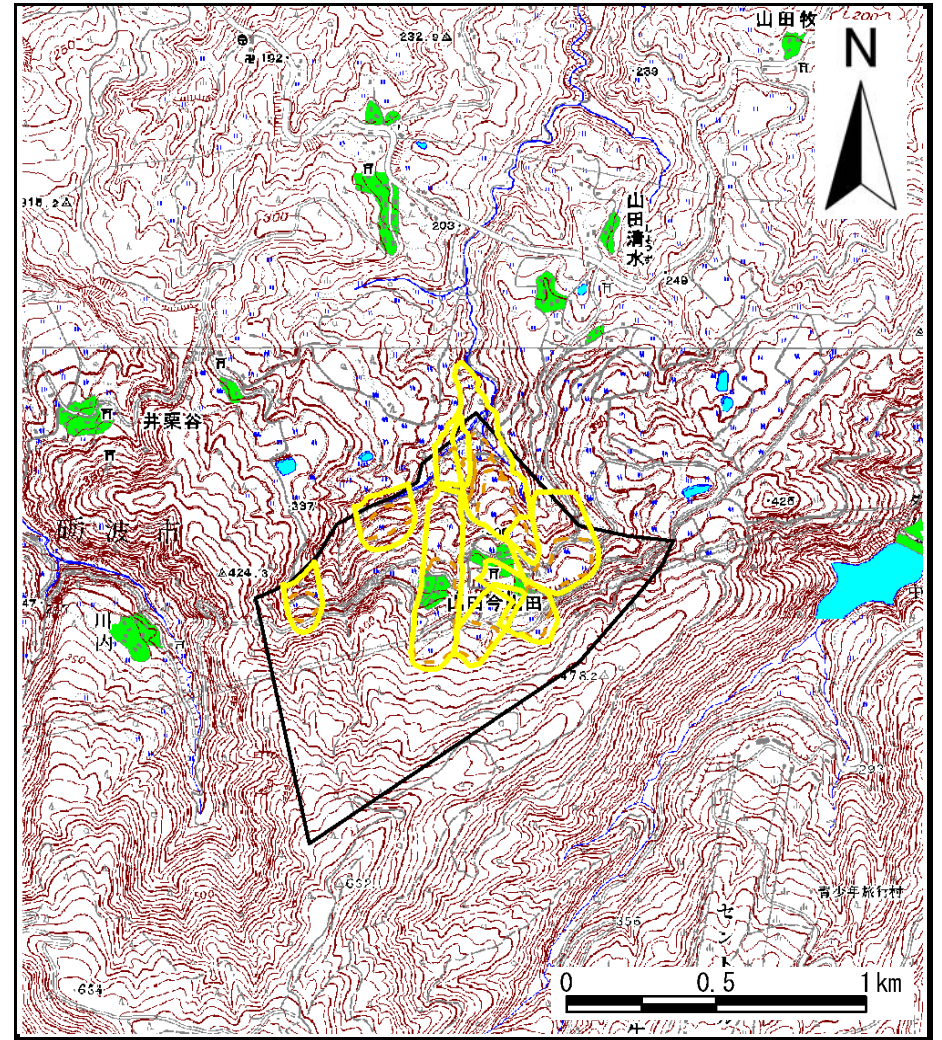


土砂災害警戒区域等の指定の公示に係る図書（その1）



(1/200,000)



(1/25,000)

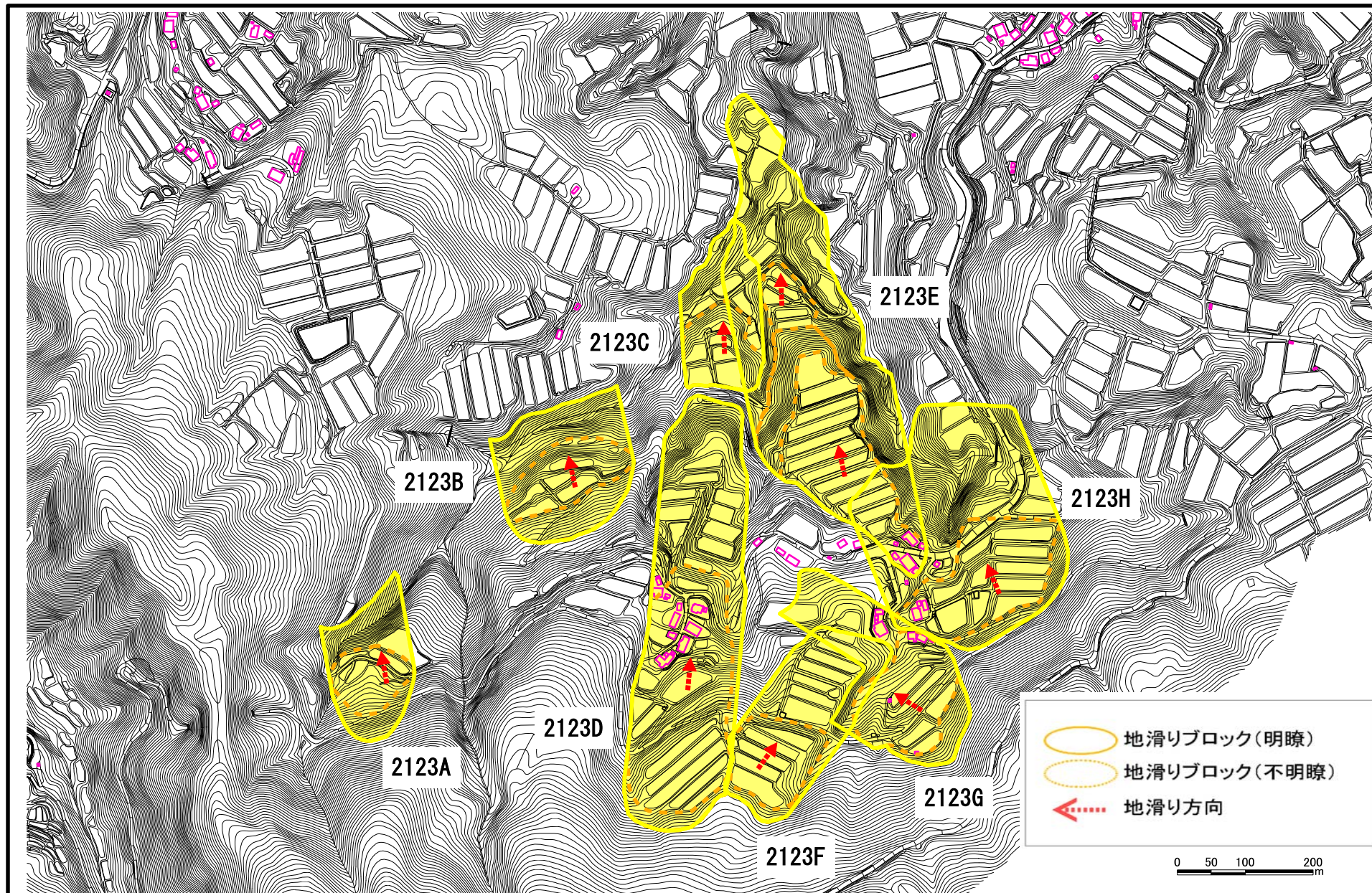
様式-1 (地)

土砂災害警戒区域・土砂災害特別警戒区域 位置図

自然現象の種類	地滑り
箇所番号	2123
箇所名	今山田第二
地滑り区域名	2123A~2123H
所在地	富山県富山市山田今山田、砺波市井栗谷

この地図は、国土地理院長の承認を得て、同院発行の数値地図20000（地図画像）及び数値地図25000（地図画像）を複製したものである。（承認番号 平21業複、第346号）

土砂災害警戒区域等の指定の公示に係る図書(その2)



様式-2(地) 土砂災害警戒区域図・土砂災害特別警戒区域図	土砂災害防止法施行令第二条の基準に該当する区域		N 縮尺 1:8,000	自然現象の種類	地滑り	箇所番号	2123	箇所名	今山田第二
	土砂災害防止法施行令第三条の基準に該当する区域			告示番号		地滑り区域名	2123A、2123B、2123C、2123D、2123E、2123F、2123G、2123H		
				告示年月日		所在地	富山県富山市山田今山田、砺波市井栗谷		