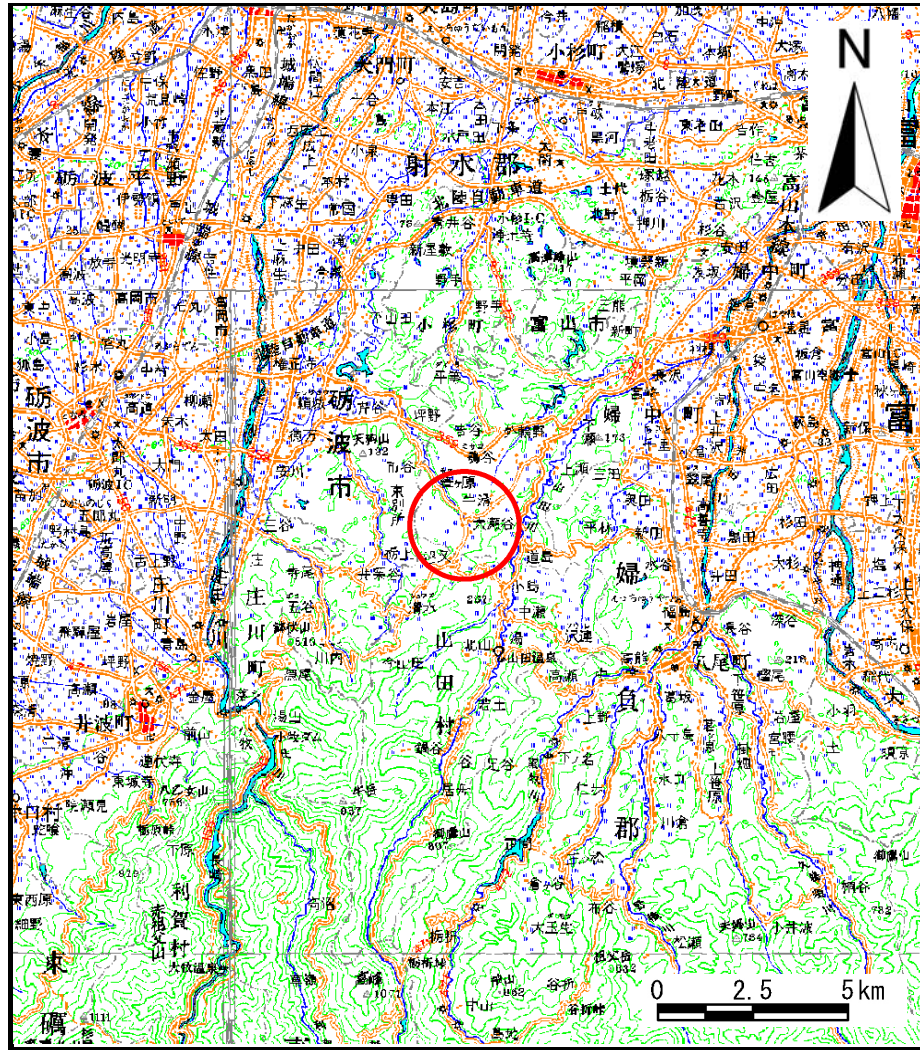
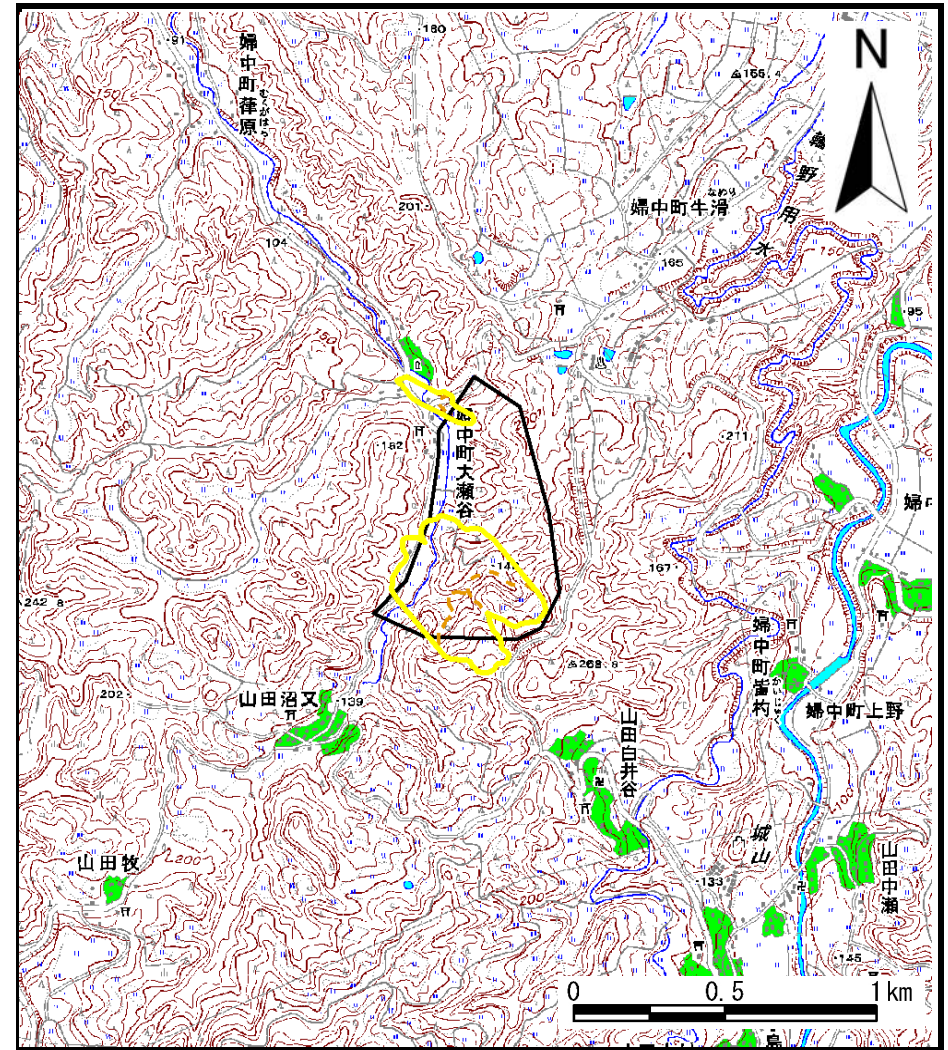


# 土砂災害警戒区域等の指定の公示に係る図書（その1）



(1/200,000)



(1/25,000)

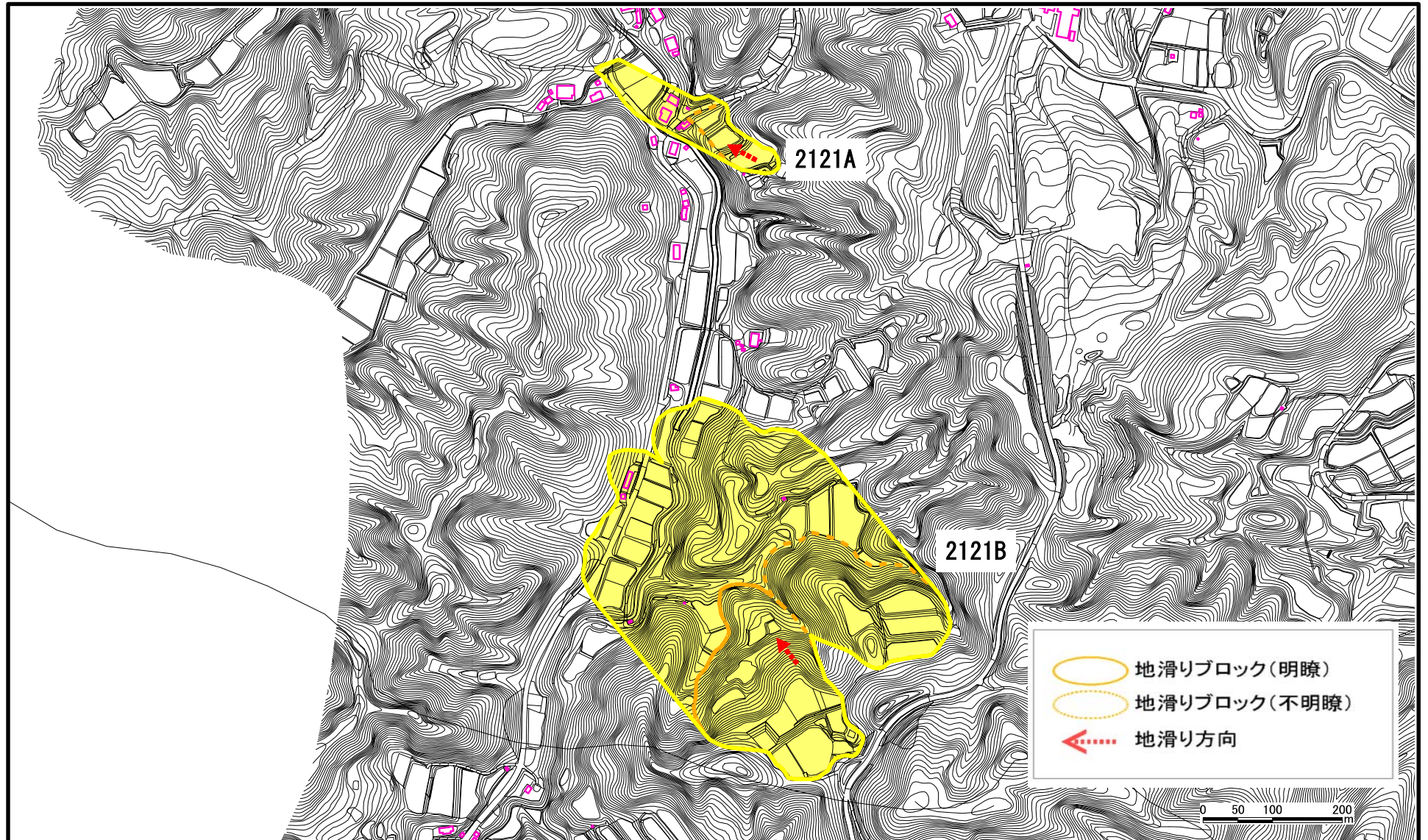
様式-1 (地)  
土砂災害警戒区域・土砂災害特別警戒区域 位置図

自然現象の種類	地滑り
箇所番号	2121
箇所名	大瀬谷(2)
地滑り区域名	2121A~2121B
所在地	富山県富山市婦中町大瀬谷

この地図は、国土地理院長の承認を得て、同院発行の数値地図20000（地図画像）及び数値地図25000（地図画像）を複製したものである。（承認番号 平21業複、第346号）



土砂災害警戒区域等の指定の公示に係る図書(その2)



様式-2(地) 土砂災害警戒区域図・土砂災害特別警戒区域図	土砂災害防止法施行令第二条の基準に該当する区域		N 縮尺 1:8,000	自然現象の種類 地滑り	箇所番号 2121	箇所名 大瀬谷(2)
	土砂災害防止法施行令第三条の基準に該当する区域			告示番号 2121A、2121B		
	告示年月日	所在地 富山県富山市婦中町大瀬谷				