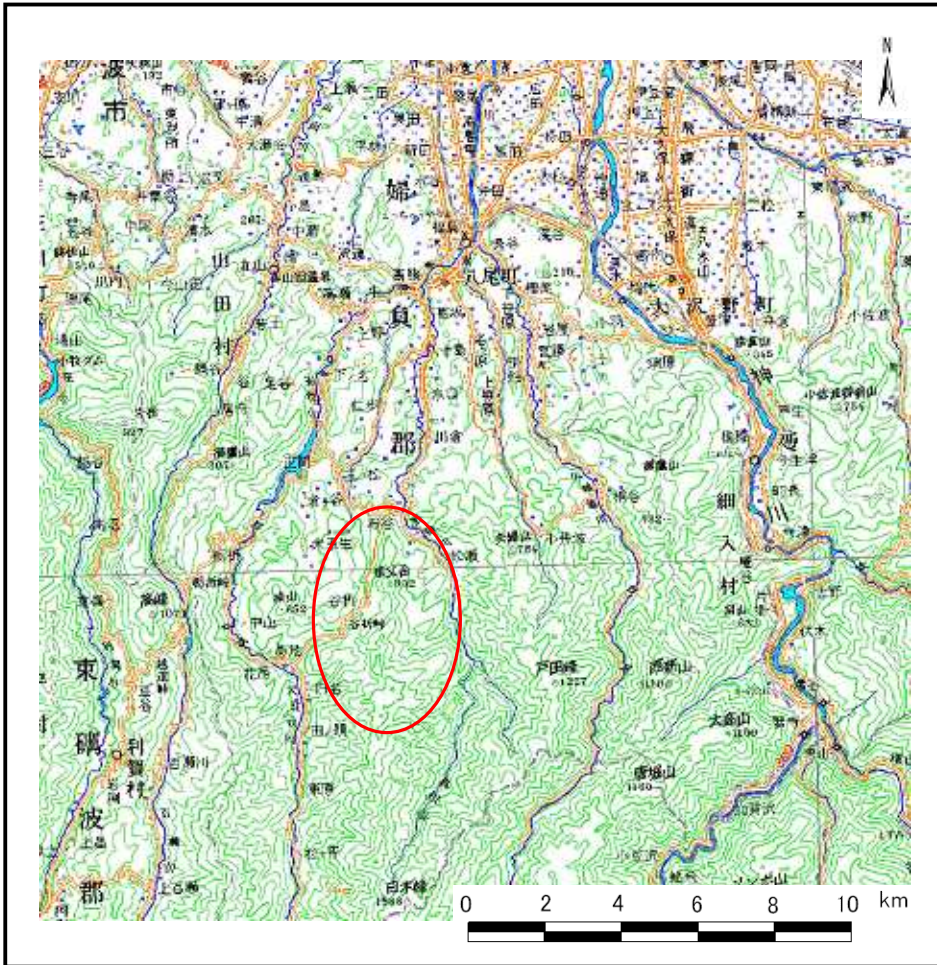
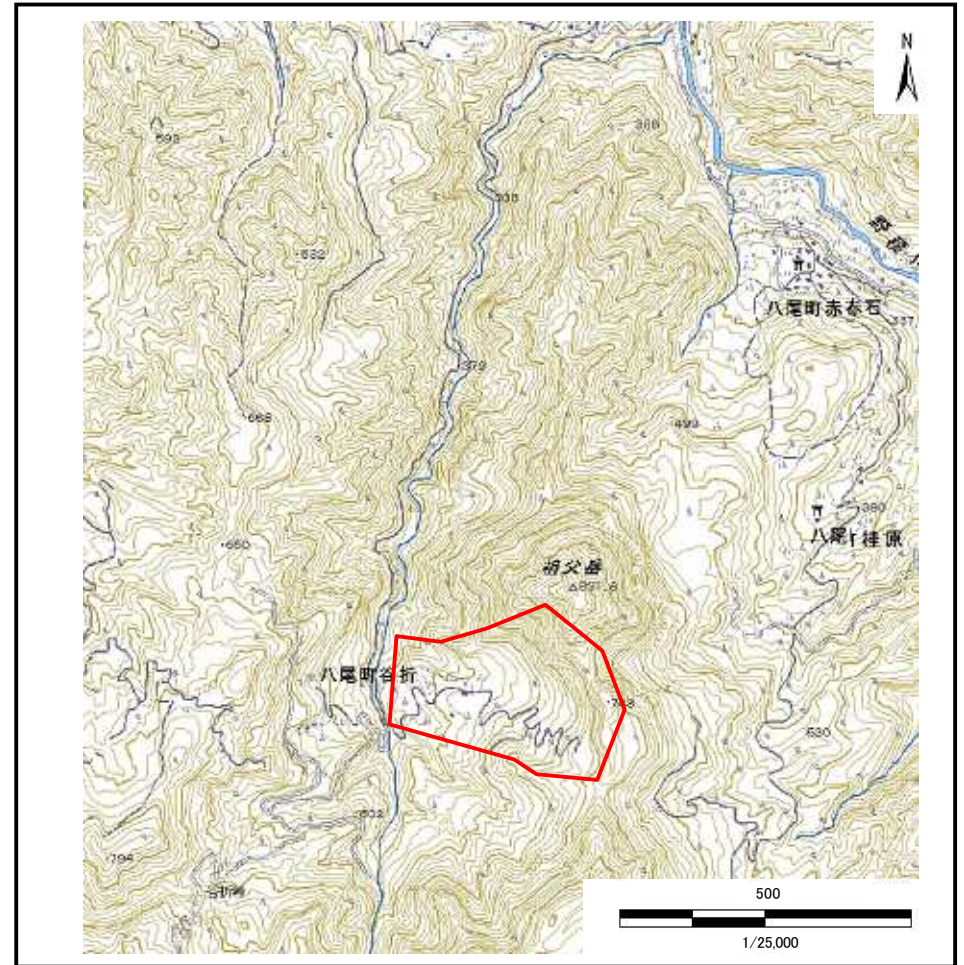


土砂災害警戒区域等の指定の公示に係る図書（その1）



(1/200,000)



(1/25,000)

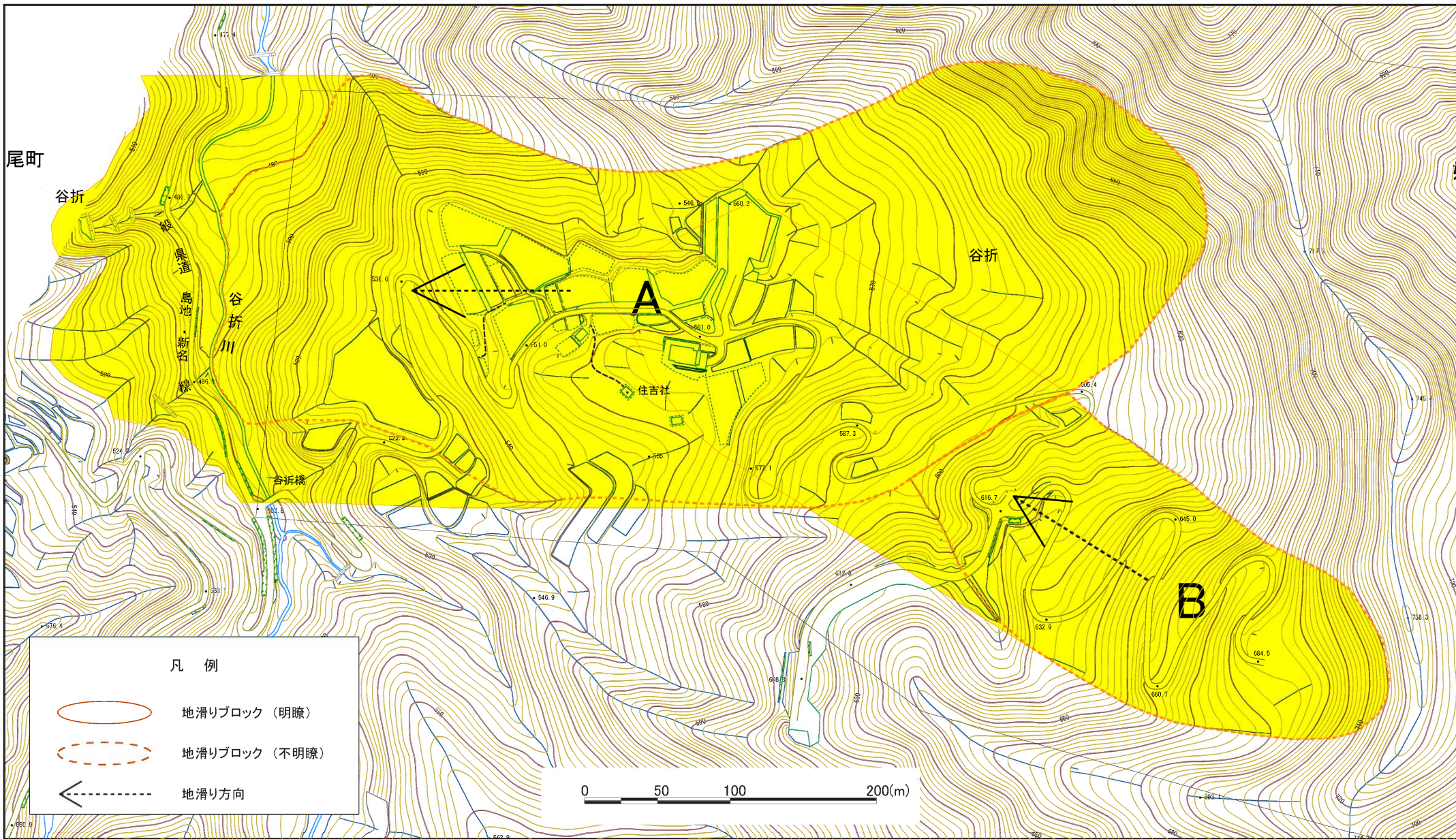
様式-1(地)

土砂災害警戒区域・土砂災害特別警戒区域 位置図

自然現象の種類	地滑り
箇所番号	2105
箇所名	野積地区
地滑り区域名	2105 A~B
所在地	富山県富山市八尾町谷折

この地図は、国土地理院長の承認を得て、同院発行の数値地図200000(地図画像)及び数値地図25000(地図画像)を複製したものである。(承認番号 平18総複、第637号)

土砂災害警戒区域等の指定の公示に係る図書(その2)



様式-2(地) 土砂災害警戒区域・土砂災害特別警戒区域 区域図	土砂災害防止法施行令第二条の基準に該当する区域 (土砂災害警戒区域)	■	N 縮尺 1:2,500	自然現象の種類	地滑り	箇所番号	2105	箇所名	野積地区
	土砂災害防止法施行令第三条の基準に該当する区域 (土砂災害特別警戒区域)	■		告示番号	地滑り区域名		2105 A~B		
				告示年月日	所在地	富山県富山市八尾町谷折			