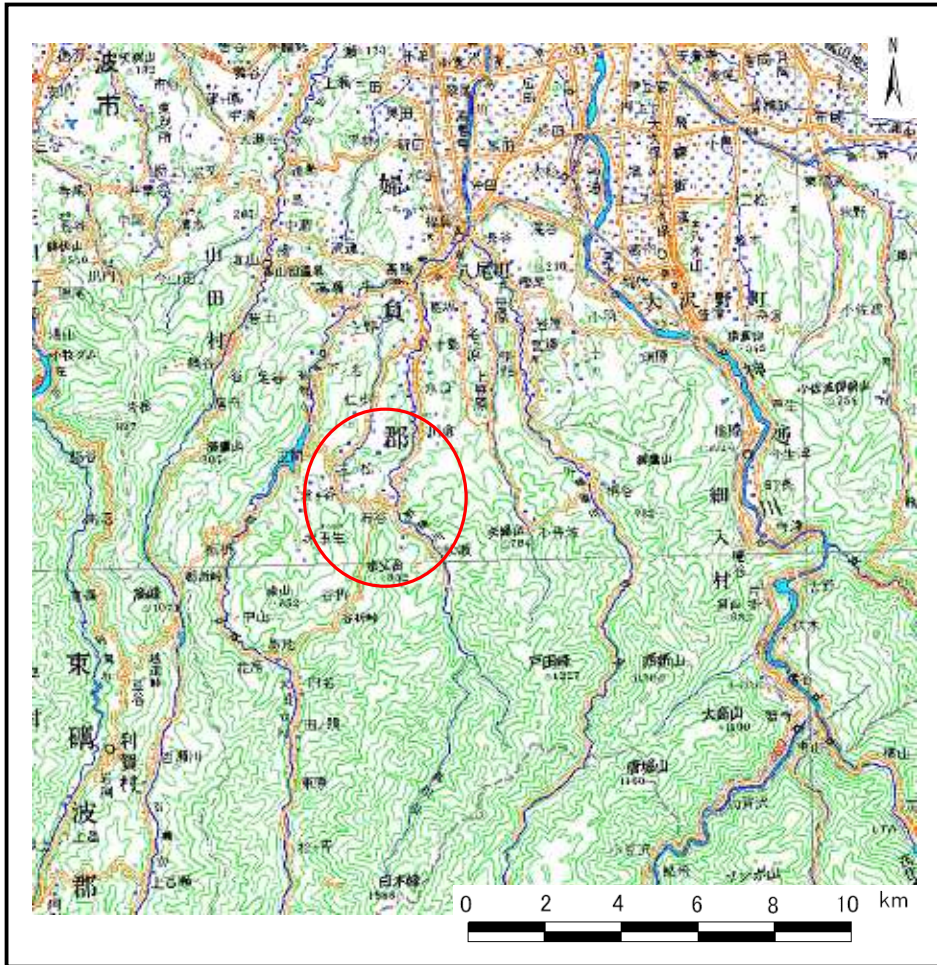
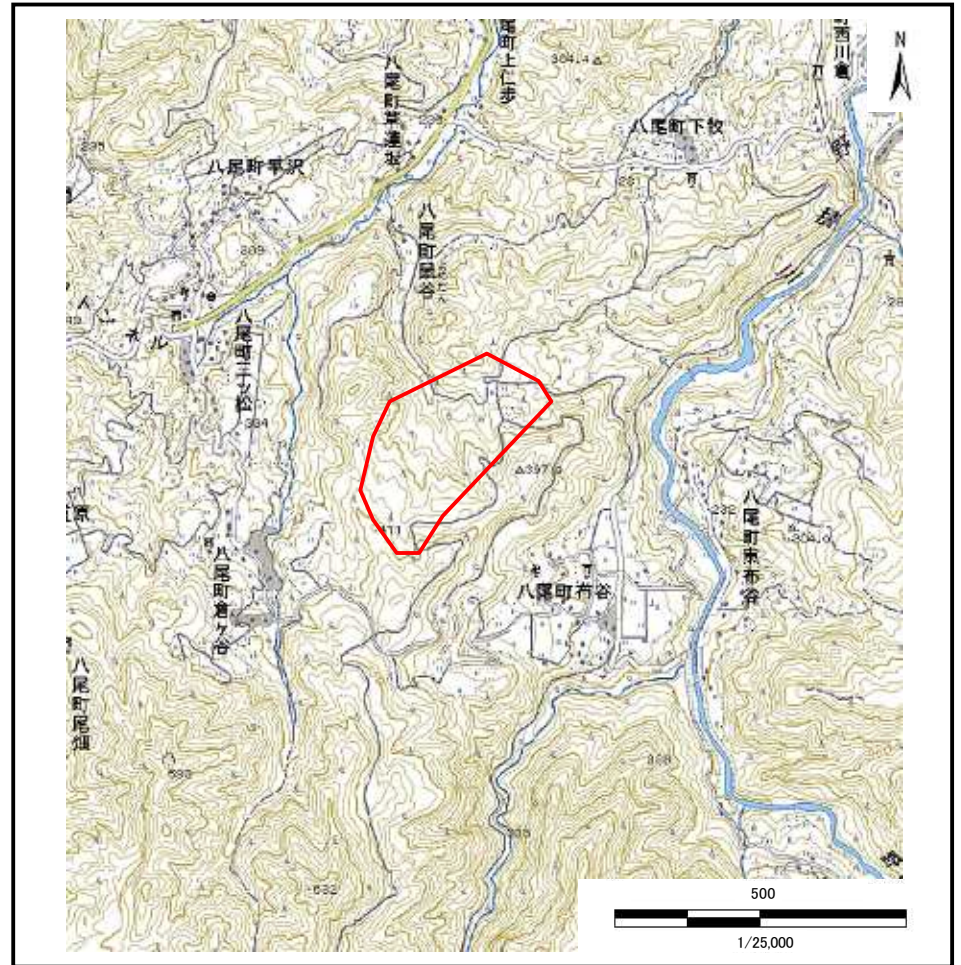


## 土砂災害警戒区域等の指定の公示に係る図書（その1）



(1/200,000)



(1/25,000)

様式-1(地)

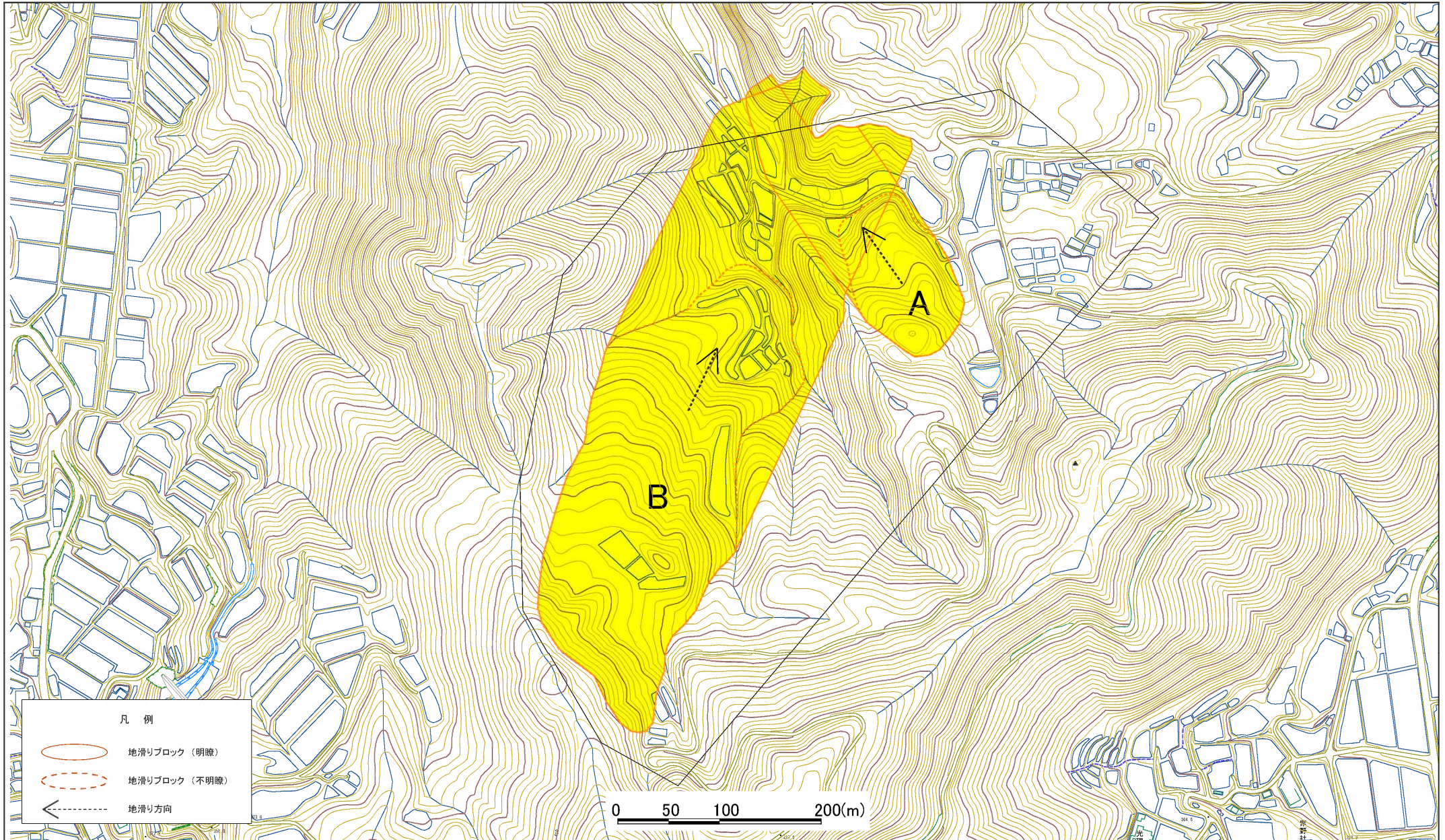
土砂災害警戒区域・土砂災害特別警戒区域 位置図

|         |             |
|---------|-------------|
| 自然現象の種類 | 地滑り         |
| 箇所番号    | 2100        |
| 箇所名     | 布谷第二地区      |
| 地滑り区域名  | 2100 A~B    |
| 所在地     | 富山県富山市八尾町布谷 |

この地図は、国土地理院長の承認を得て、同院発行の数値地図200000(地図画像)及び数値地図25000(地図画像)を複製したものである。(承認番号 平18総複、第637号)



# 土砂災害警戒区域等の指定の公示に係る図書(その2)



| 凡 例 |               |
|-----|---------------|
|     | 地滑りブロック (明瞭)  |
|     | 地滑りブロック (不明瞭) |
|     | 地滑り方向         |

0 50 100 200(m)

様式-2(地)  
土砂災害警戒区域・土砂災害特別警戒区域 区域図

土砂災害防止法施行令第二条の基準に該当する区域  
(土砂災害警戒区域)



自然現象  
の種類

地滑り

箇所番号

2100

箇所名

布谷第二地区

土砂災害防止法施行令第三条の基準に該当する区域  
(土砂災害特別警戒区域)



縮尺

告示番号

告示年月日

地滑り区域名

所在地

2100 A~B

富山県富山市布谷