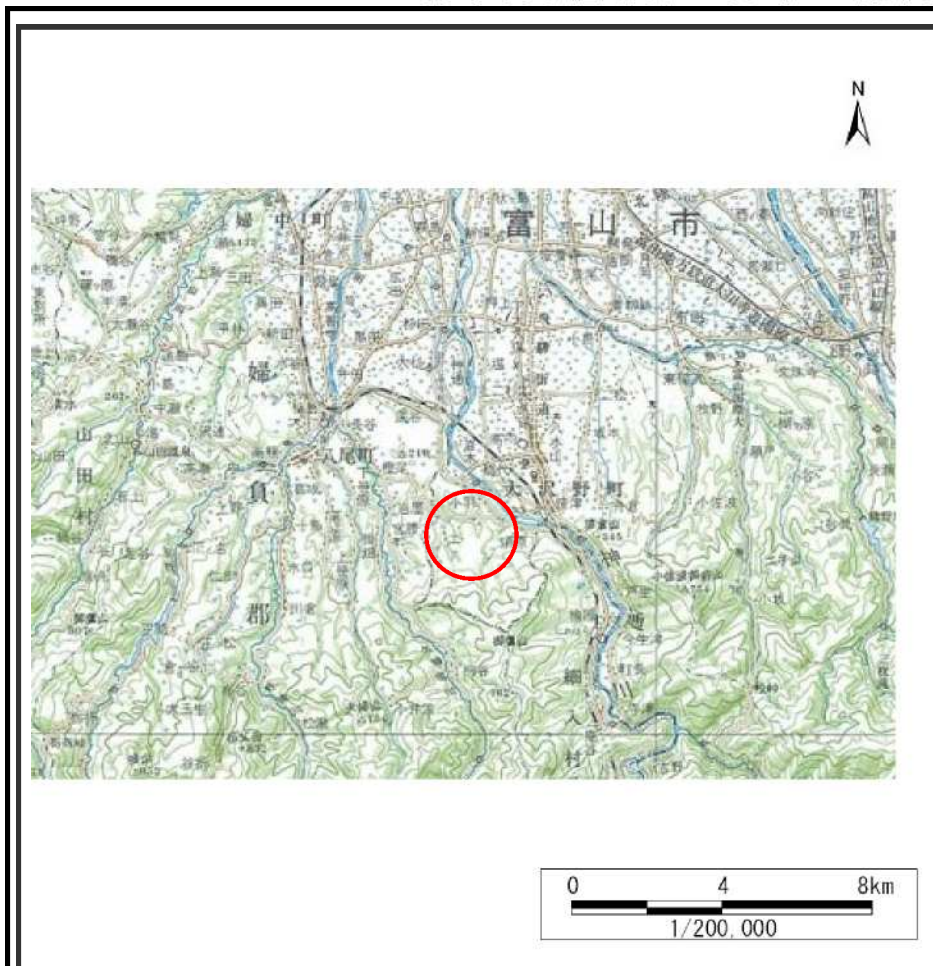
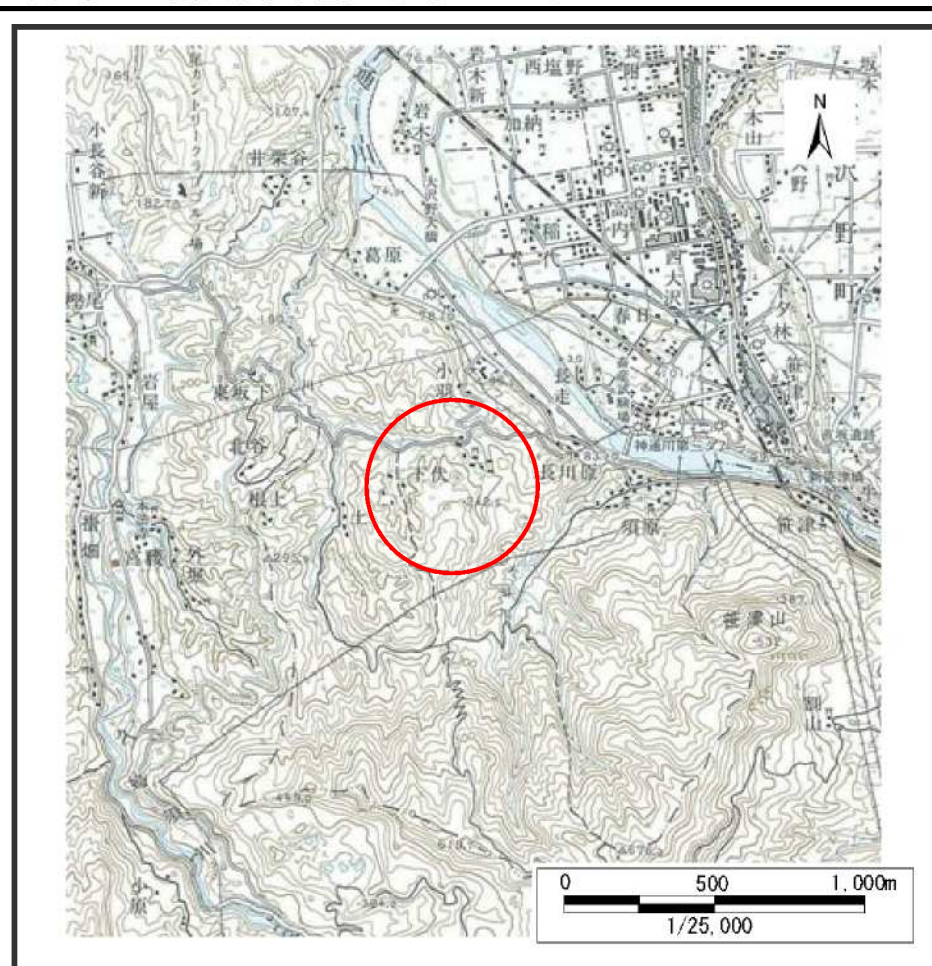


# 土砂災害警戒区域等の指定の公示に係る図書（その1）



位置図(S=1:200,000)



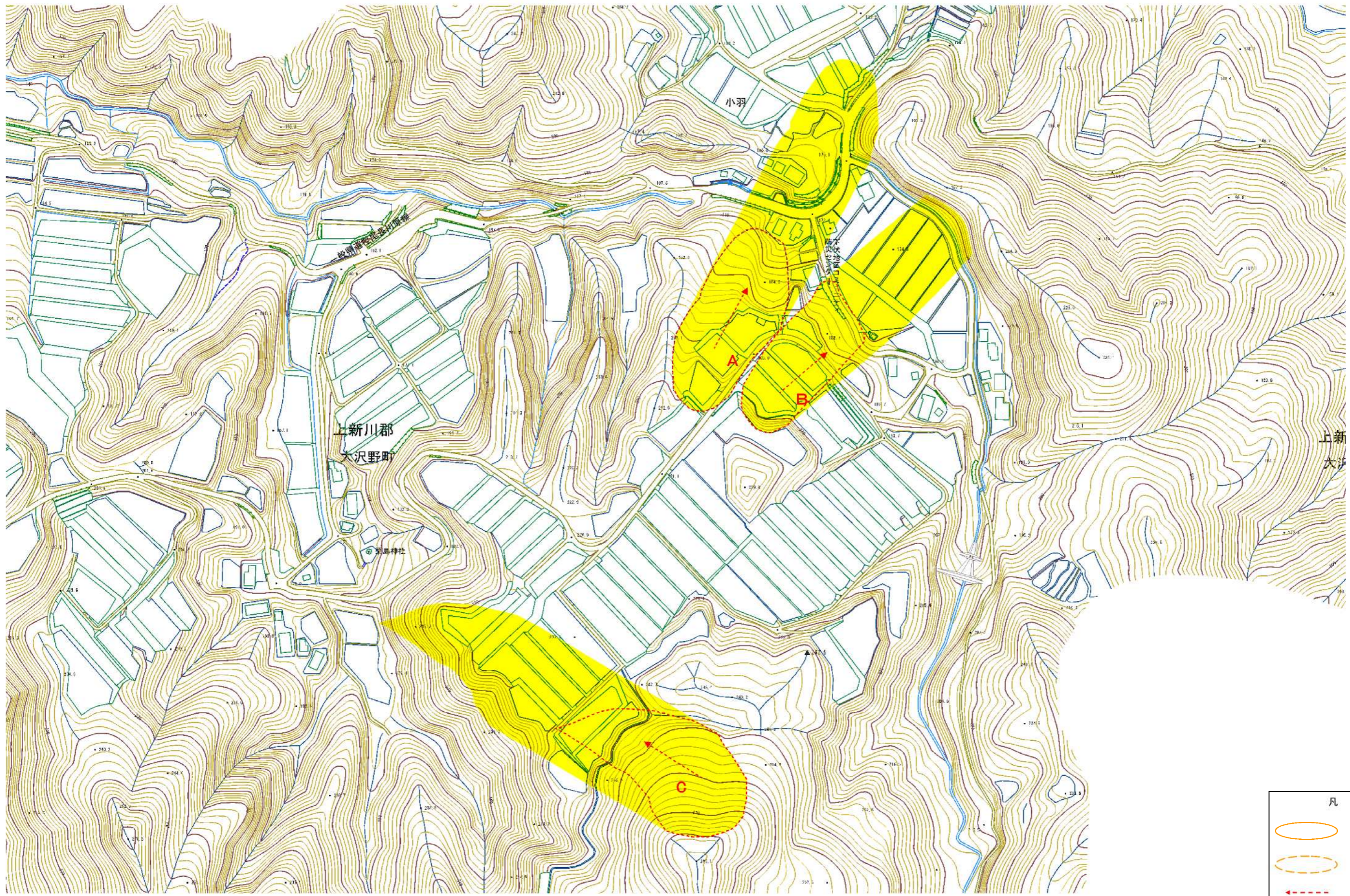
位置図(S=1:25,000)

様式-1(地) 土砂災害警戒区域 位置図	自然現象の種類	地滑り
	箇所番号	2080
	箇所名	下伏
	地滑り区域名	A~C
	所在地	富山県富山市下伏

この地図は、国土地理院長の承認を得て、同院発行の数値地図200000(地図画像)及び数値地図25000(地図画像)を複製したものである。(承認番号 平20業複、第729号)



土砂災害警戒区域等の指定の公示に係る図書（その2）



凡例

	地滑り区域 (確定できる)
	地滑り区域 (確定できない)
	地滑り方向

様式-2(地) 土砂災害警戒区域 区域図	土砂災害防止法施行令第二条の基準に該当する区域 (土砂災害警戒区域)		N 縮尺 1:2,500	自然現象 の種類	地滑り	箇所番号	2080	箇所名	下伏	0 50 100(m) SCALE=1:2,500
	土砂災害防止法施行令第三条の基準に該当する区域 (土砂災害特別警戒区域)			告示番号		地滑り区域名	A~C			
				告示年月日		所在地	富山県富山市下伏			