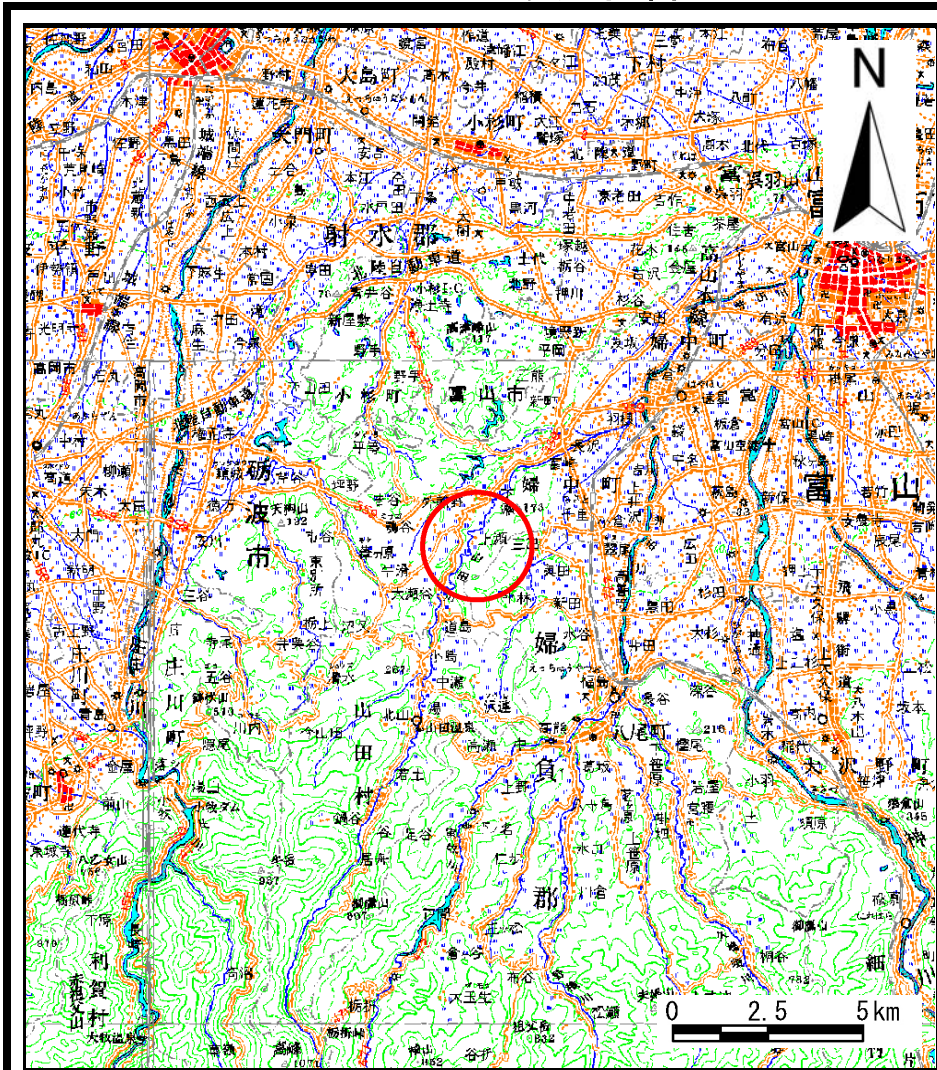
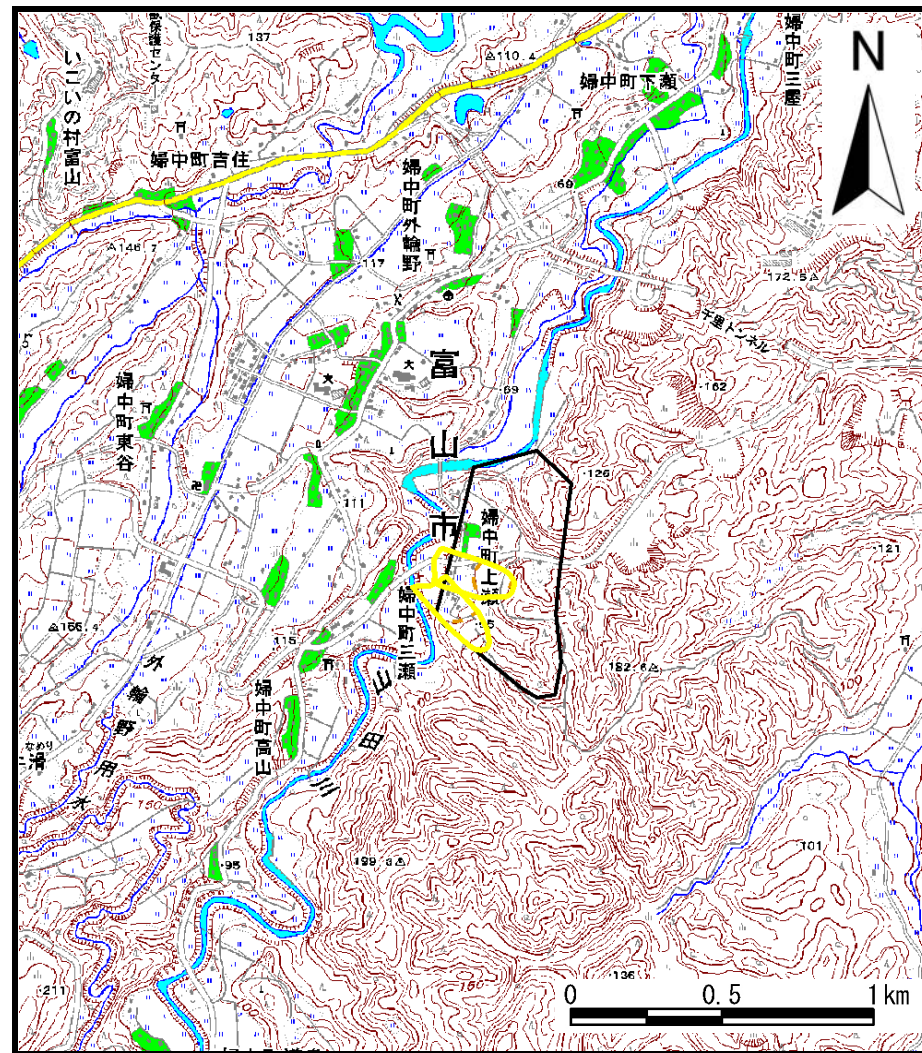


# 土砂災害警戒区域等の指定の公示に係る図書（その1）



(1/200,000)



(1/25,000)

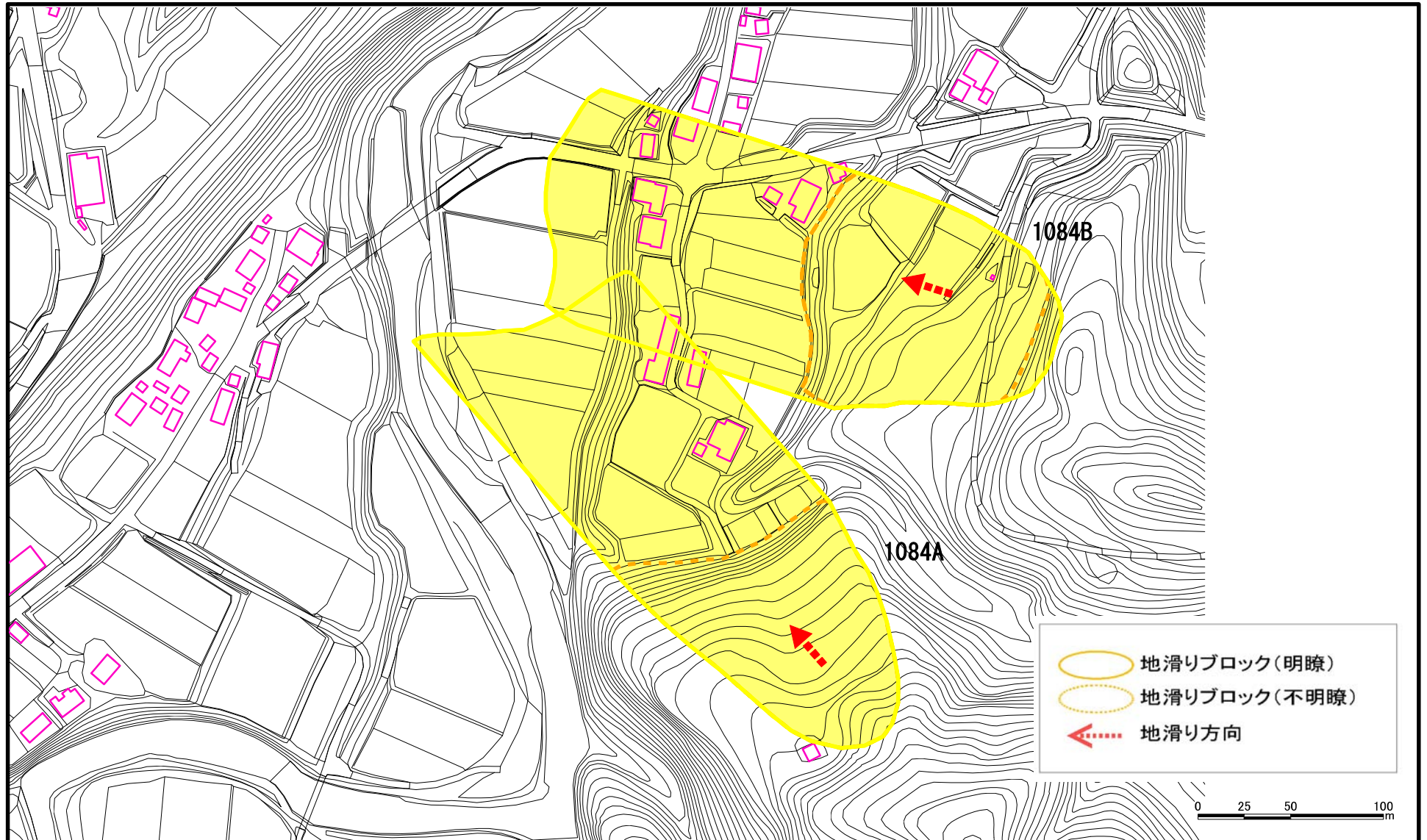
様式-1 (地)

土砂災害警戒区域・土砂災害特別警戒区域 位置図

自然現象の種類	地滑り
箇所番号	1084
箇所名	上瀬開
地滑り区域名	1084A~1084B
所在地	富山県富山市婦中町上瀬

この地図は、国土地理院長の承認を得て、同院発行の数値地図200000（地図画像）及び数値地図25000（地図画像）を複製したものである。（承認番号 平21業複、第346号）

土砂災害警戒区域等の指定の公示に係る図書(その2)



様式-2(地) 土砂災害警戒区域図・土砂災害特別警戒区域図	土砂災害防止法施行令第二条 の基準に該当する区域		N 	自然現象 の種類	地滑り	箇所番号	1084	箇所名	上瀬開
	土砂災害防止法施行令第三条 の基準に該当する区域		縮尺 1:3,000	告示番号	告示年月日	地滑り区域名	所在地	1084A、1084B 富山県富山市婦中町上瀬	