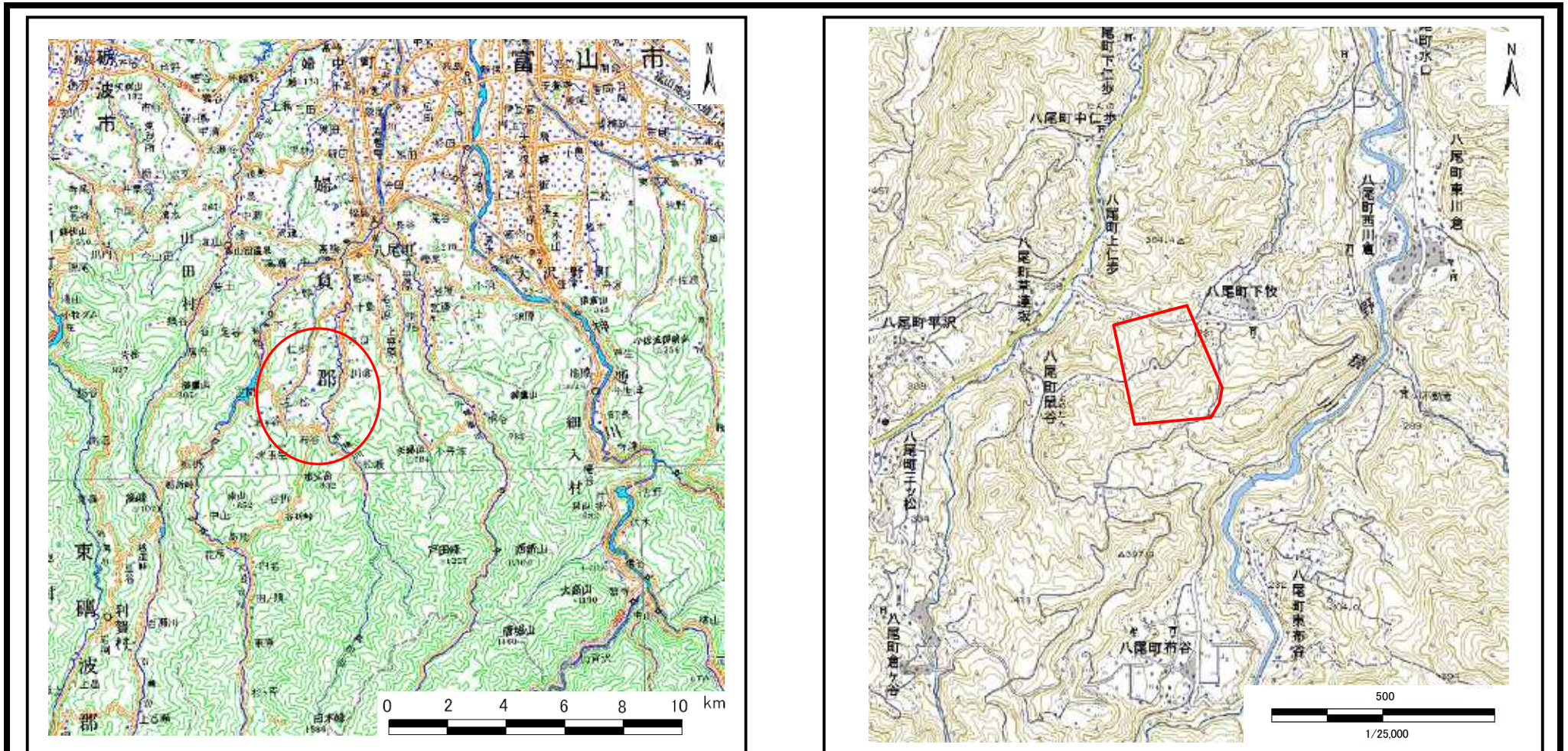


## 土砂災害警戒区域等の指定の公示に係る図書（その1）



(1/200,000)

(1/25,000)

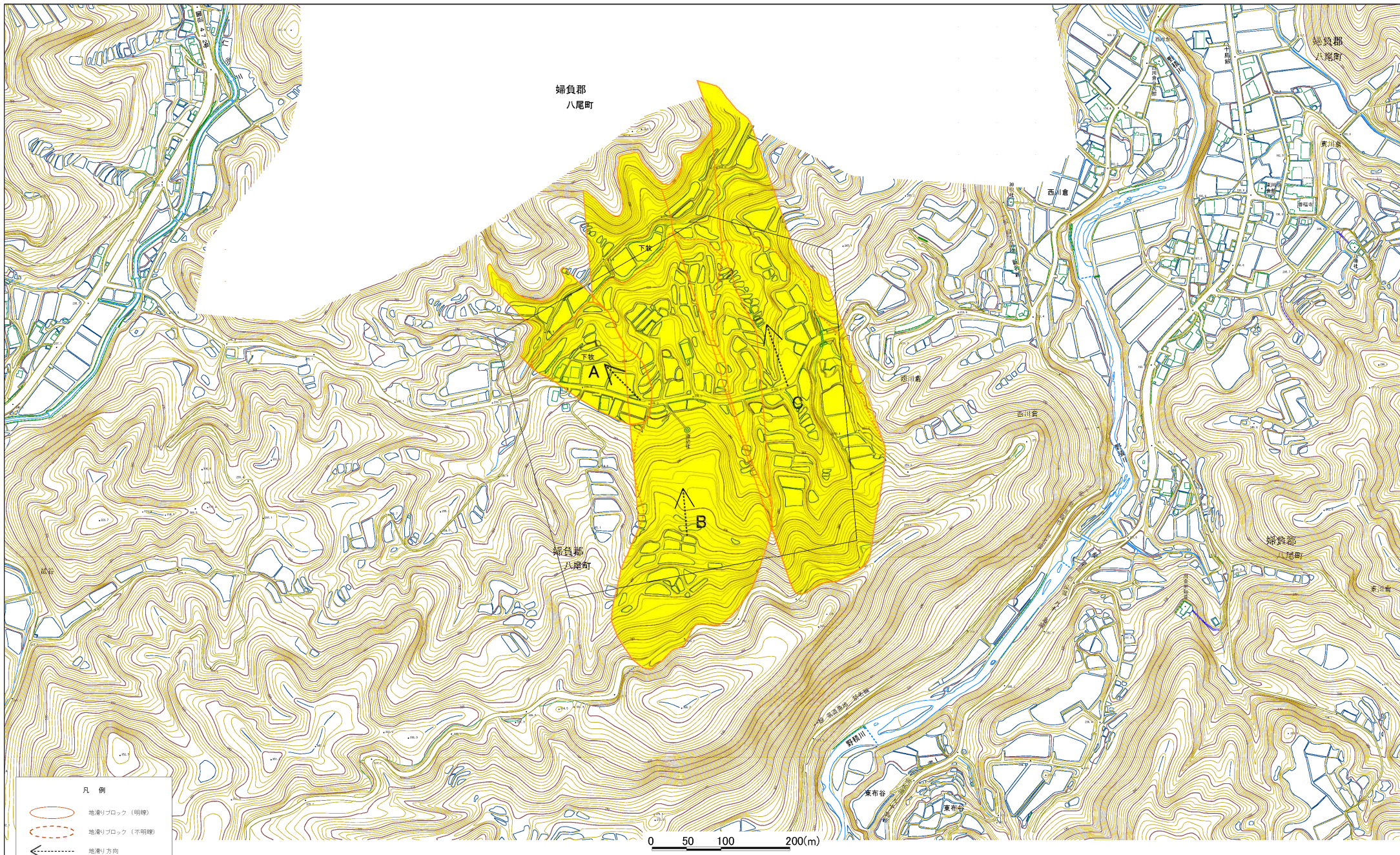
様式-1(地)

土砂災害警戒区域・土砂災害特別警戒区域 位置図

自然現象の種類	地滑り
箇所番号	1066
箇所名	下牧地区
地滑り区域名	1066 A～C
所在地	富山県富山市八尾町下牧、川住、西川倉

この地図は、国土地理院長の承認を得て、同院発行の数値地図200000(地図画像)及び数値地図25000(地図画像)を複製したものである。(承認番号 平18総複、第637号)

土砂災害警戒区域等の指定の公示に係る図書(その2)



様式-2(地) 土砂災害警戒区域・土砂災害特別警戒区域 区域図	土砂災害防止法施行令第2条の基準に該当する区域 (土砂災害警戒区域)		自然現象 の種類  告示番号  告示年月日	地滑り	箇所番号  地滑り区域名  所在地	1006	箇所名	下枝地区
	土砂災害防止法施行令第3条の基準に該当する区域 (土砂災害特別警戒区域)					1066 A~C	富山県富山市八尾町下枝、川住、西川倉	