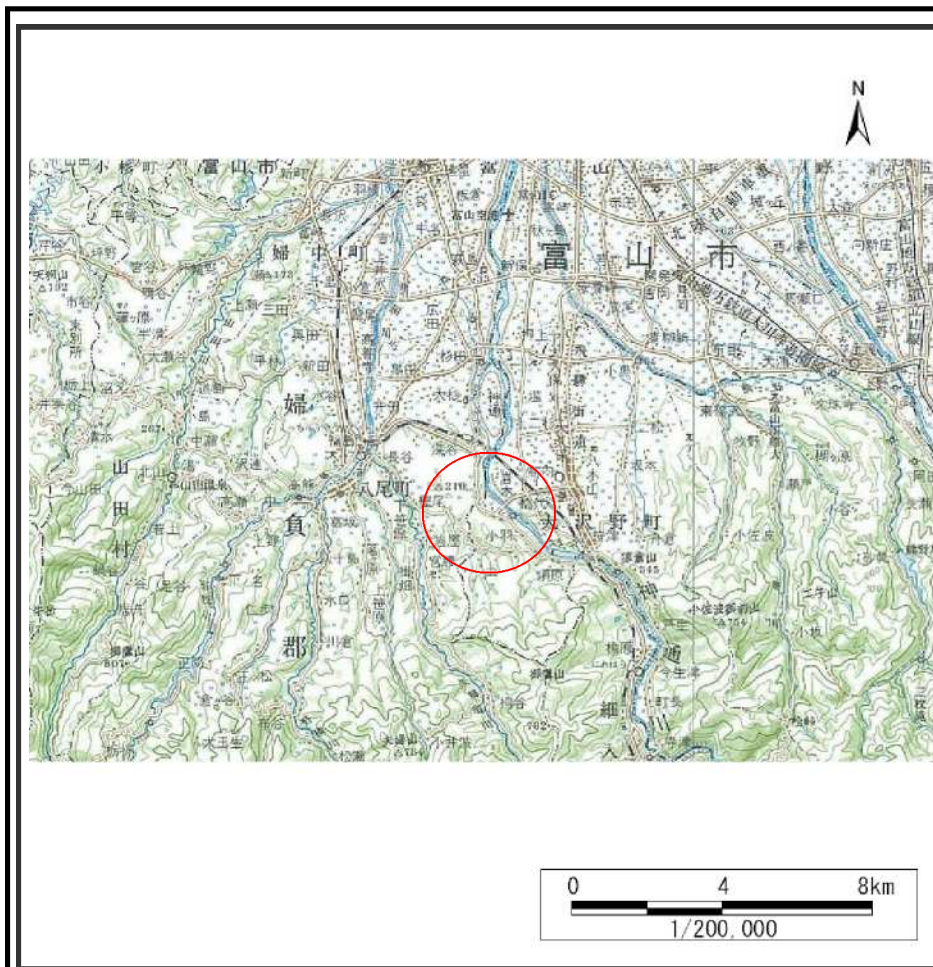
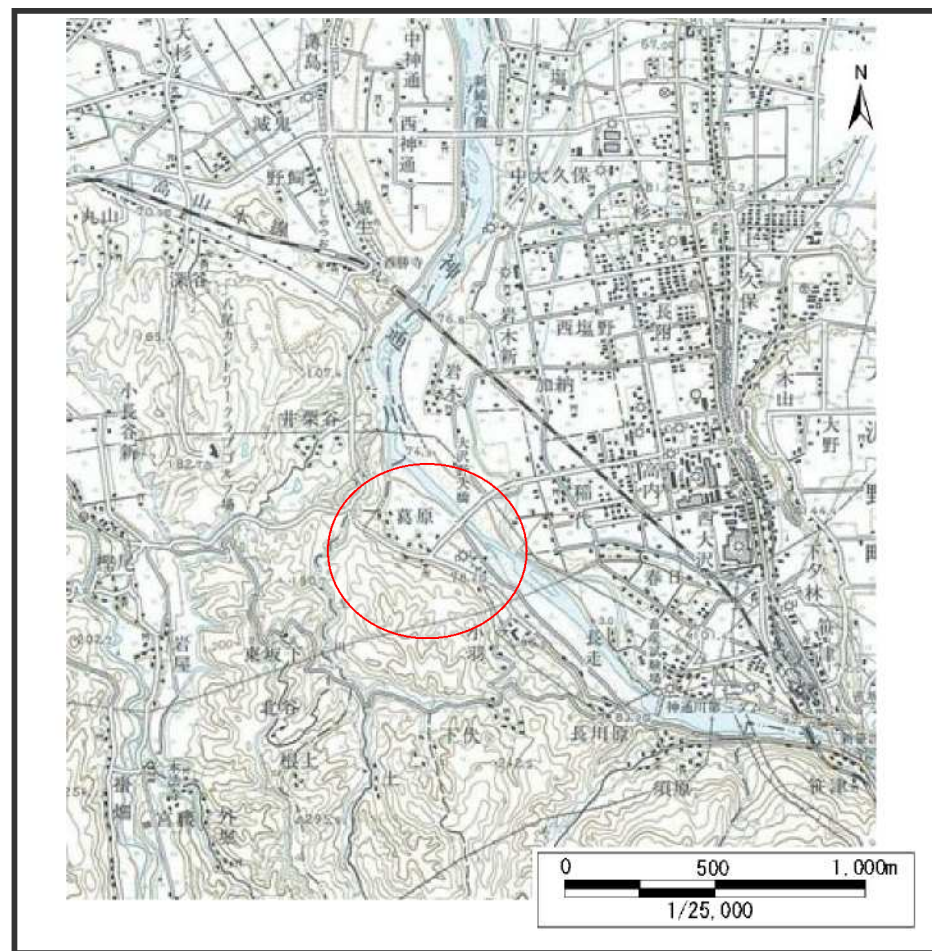


土砂災害警戒区域等の指定の公示に係る図書（その1）



位置図(S=1:200,000)

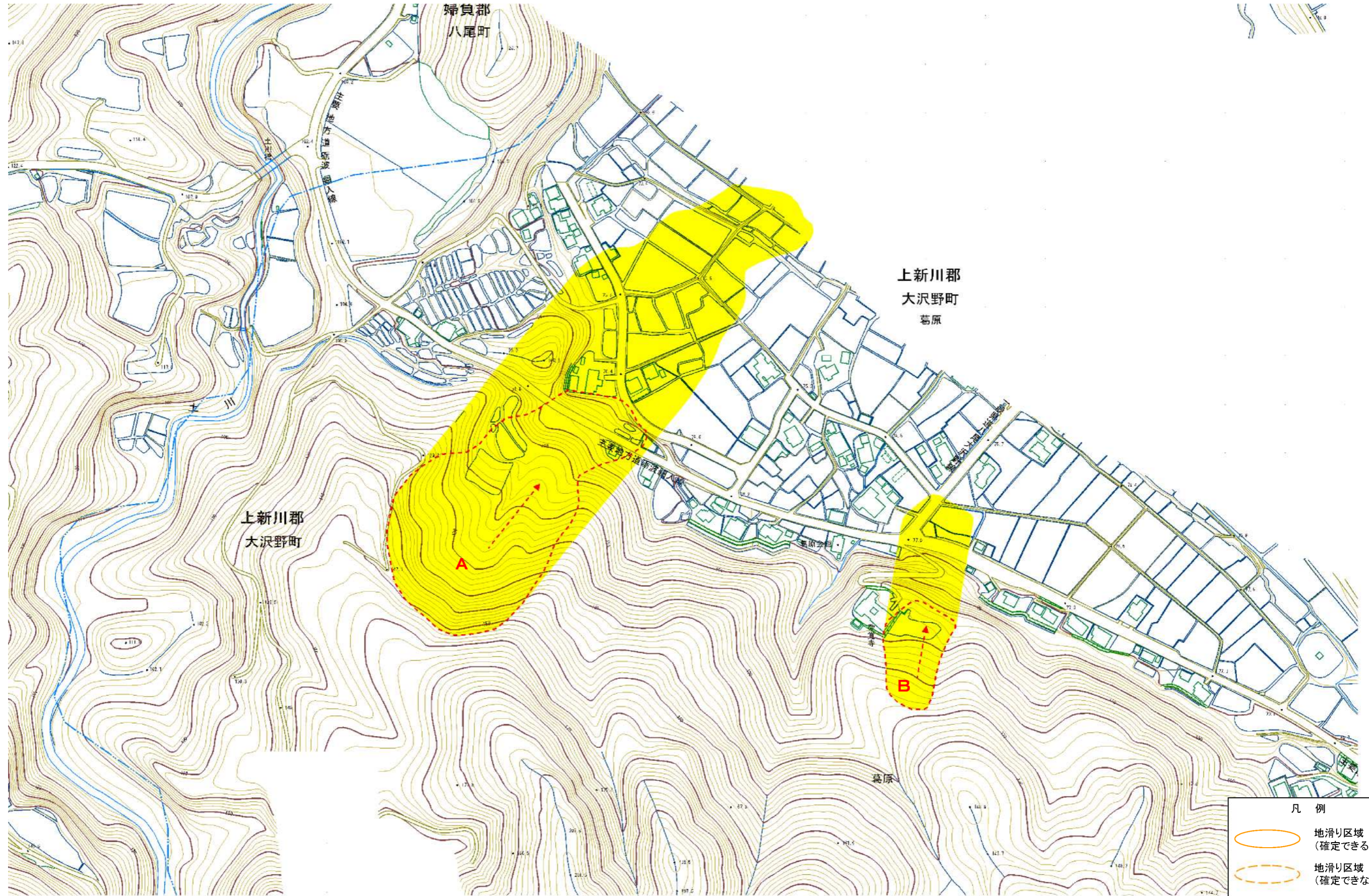


位置図(S=1:25,000)

様式－1(地) 土砂災害警戒区域 位置図	自然現象の種類	地滑り
	箇所番号	1037
	箇所名	葛原
	地滑り区域名	A～B
	所在地	富山県富山市葛原

この地図は、国土地理院長の承認を得て、同院発行の数値地図200000(地図画像)及び数値地図25000(地図画像)を複製したものである。(承認番号 平20業複、第729号)

土砂災害警戒区域等の指定の公示に係る図書（その2）



凡例

- 地滑り区域 (確定できる)
- 地滑り区域 (確定できない)
- 地滑り方向

様式-2(地) 土砂災害警戒区域 区域図	土砂災害防止法施行令第二条の基準に該当する区域 (土砂災害警戒区域)		縮尺 1:2,500	自然現象の種類 地滑り	箇所番号 1037	箇所名 葛原		告示番号 告示年月日	地滑り区域名 A~B	所在地 富山県富山市葛原
-------------------------	---------------------------------------	--	---------------	----------------	--------------	-----------	--	---------------	---------------	-----------------