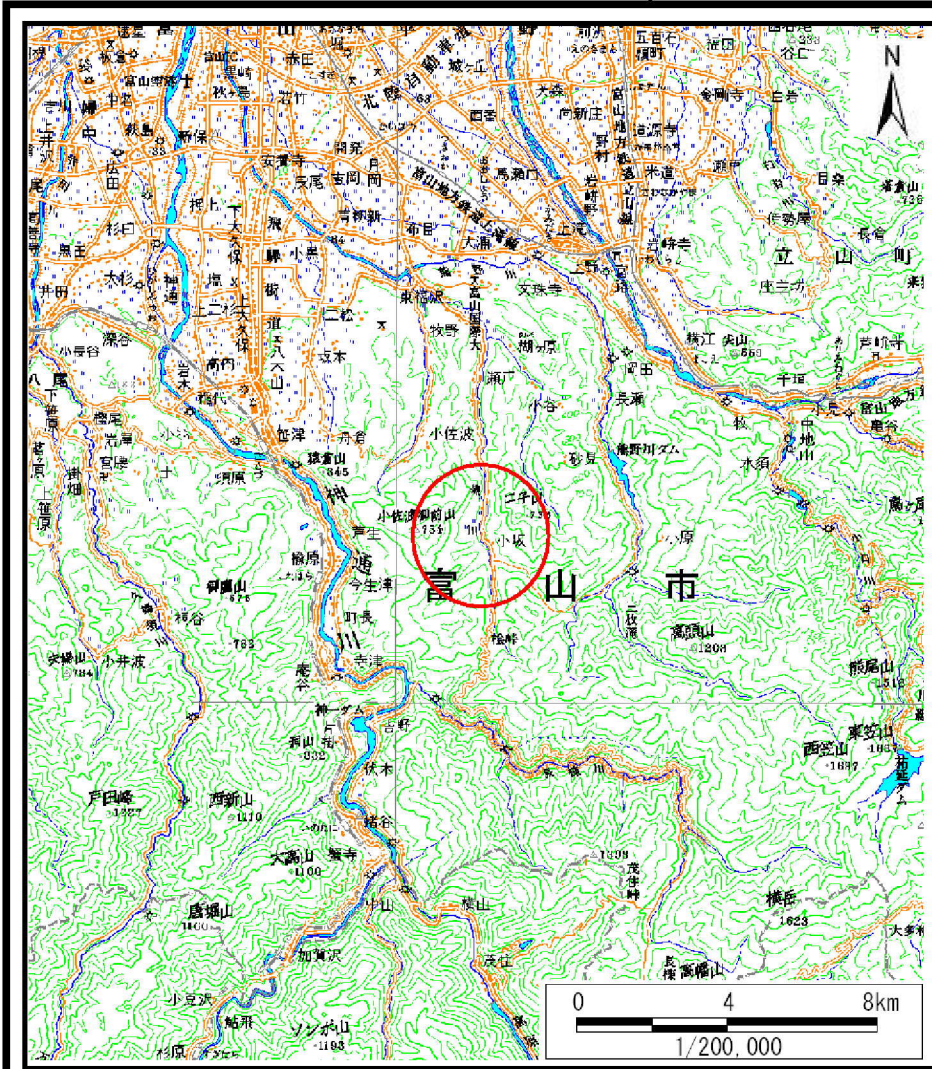
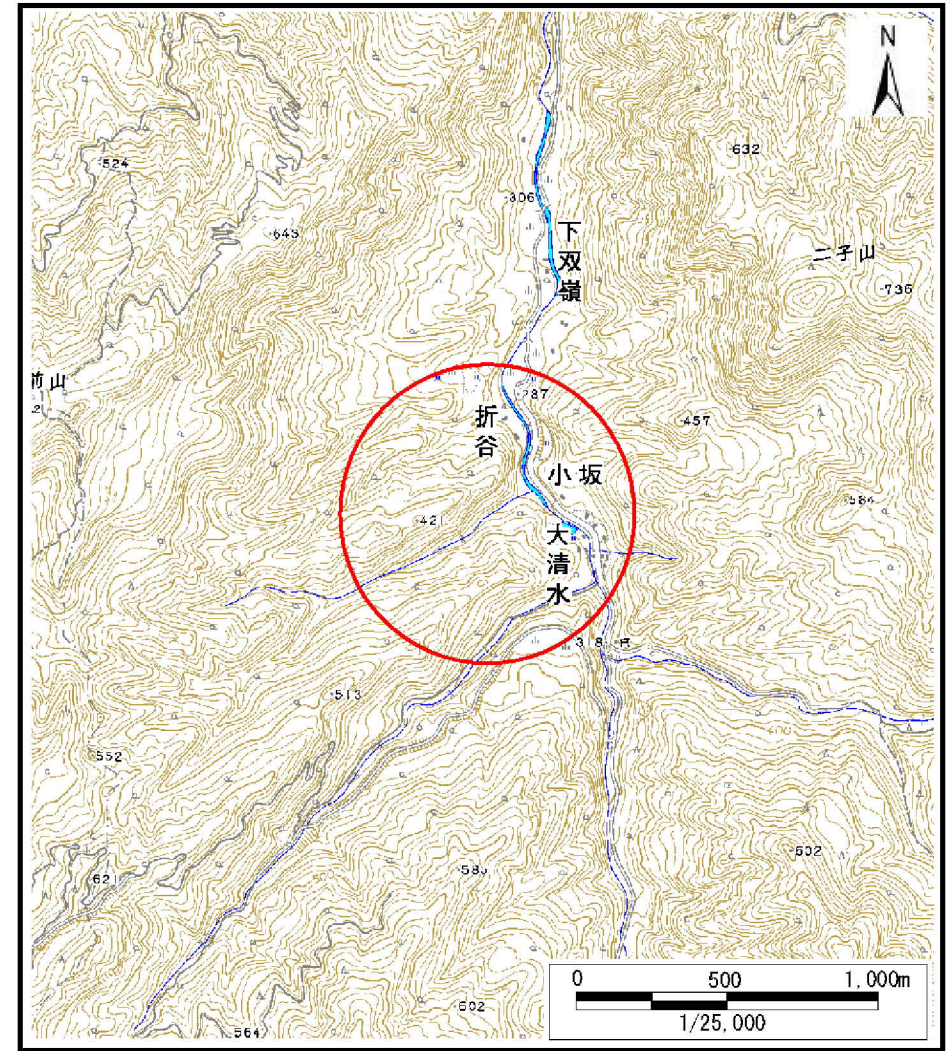


# 土砂災害警戒区域等の指定の公示に係る図書（その1）



(1/200,000)



(1/25,000)

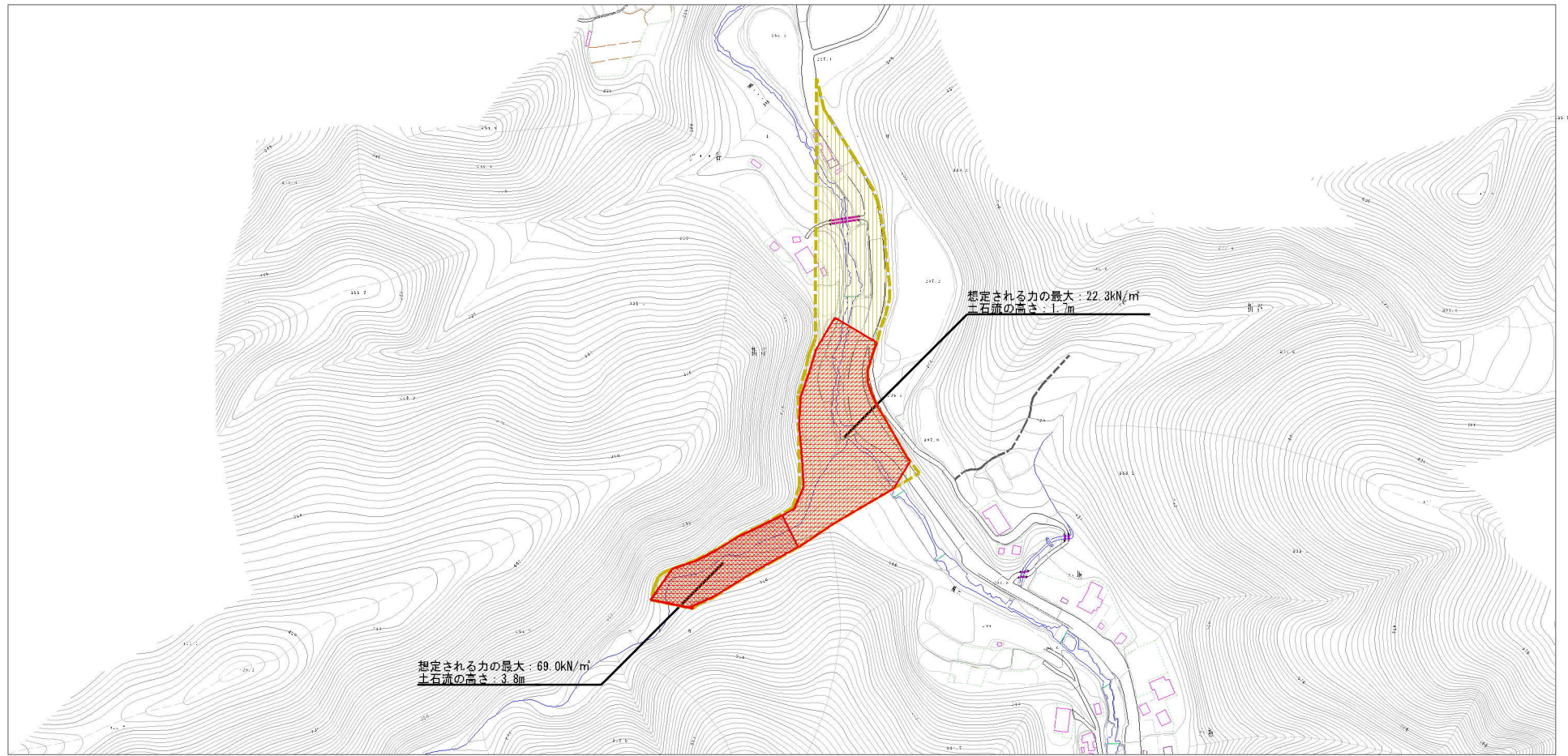
様式-1 (土)  
土砂災害警戒区域・土砂災害特別警戒区域 位置図

自然現象の種類	土石流
溪流番号	J393
溪流名	小清水谷
所在地	富山県富山市大清水折谷小坂

この地図は、国土地理院長の承認を得て、同院発行の数値地図200000（地図画像）及び数値地図25000（地図画像）を複製したものである。（承認番号 平22業復、第442号）



土砂災害警戒区域等の指定の公示に係る図書（その2）



様式-2(土) 土砂災害警戒区域・土砂災害特別警戒区域 区域図	土砂災害防止法施行令第2条の第4項に該当する区域		自然現象 の種類 土石流	深流番号	J393	
	土砂災害防止法施行令第2条の第5項に該当する区域			告示番号	深流名	小清水谷
	土砂災害防止法施行令第2条の第6項に該当する区域			告示年月日	所在地	富山県富山市大清水折谷
	その他の区域		縮尺	1:2,500		