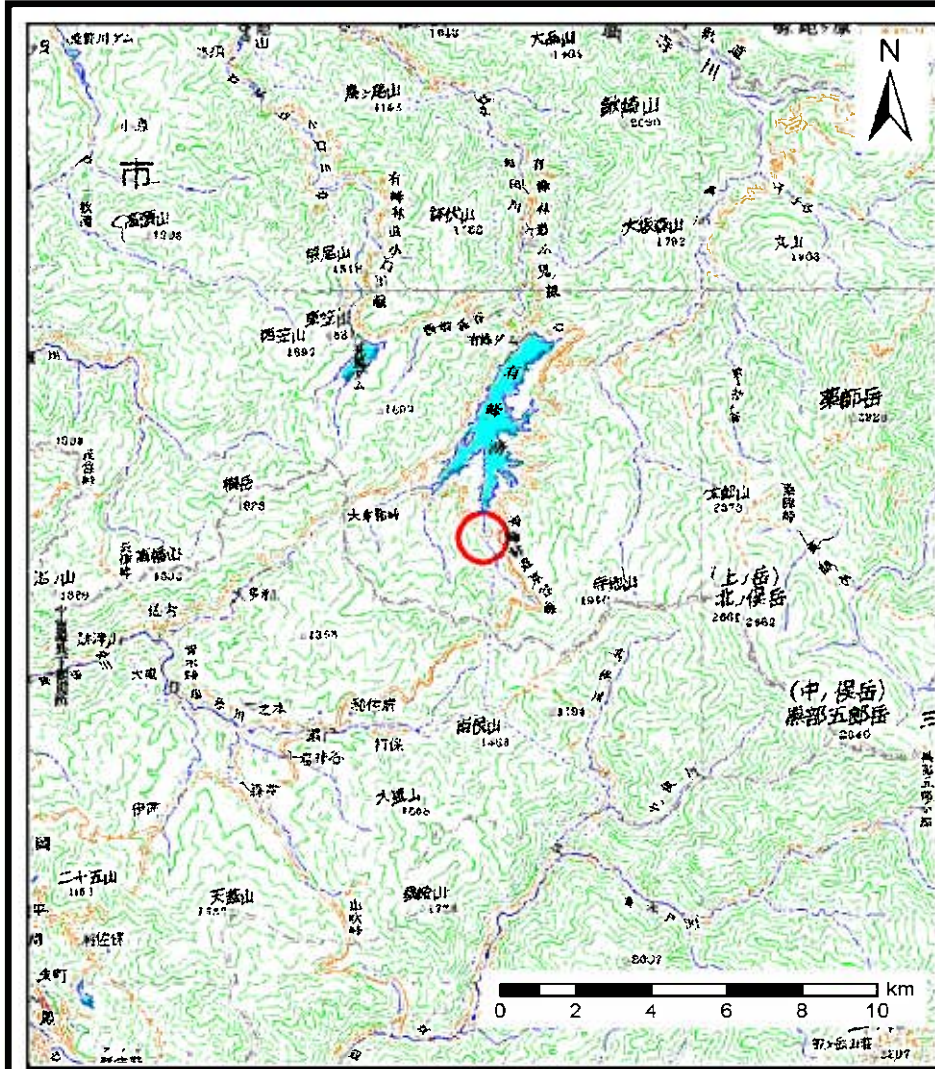
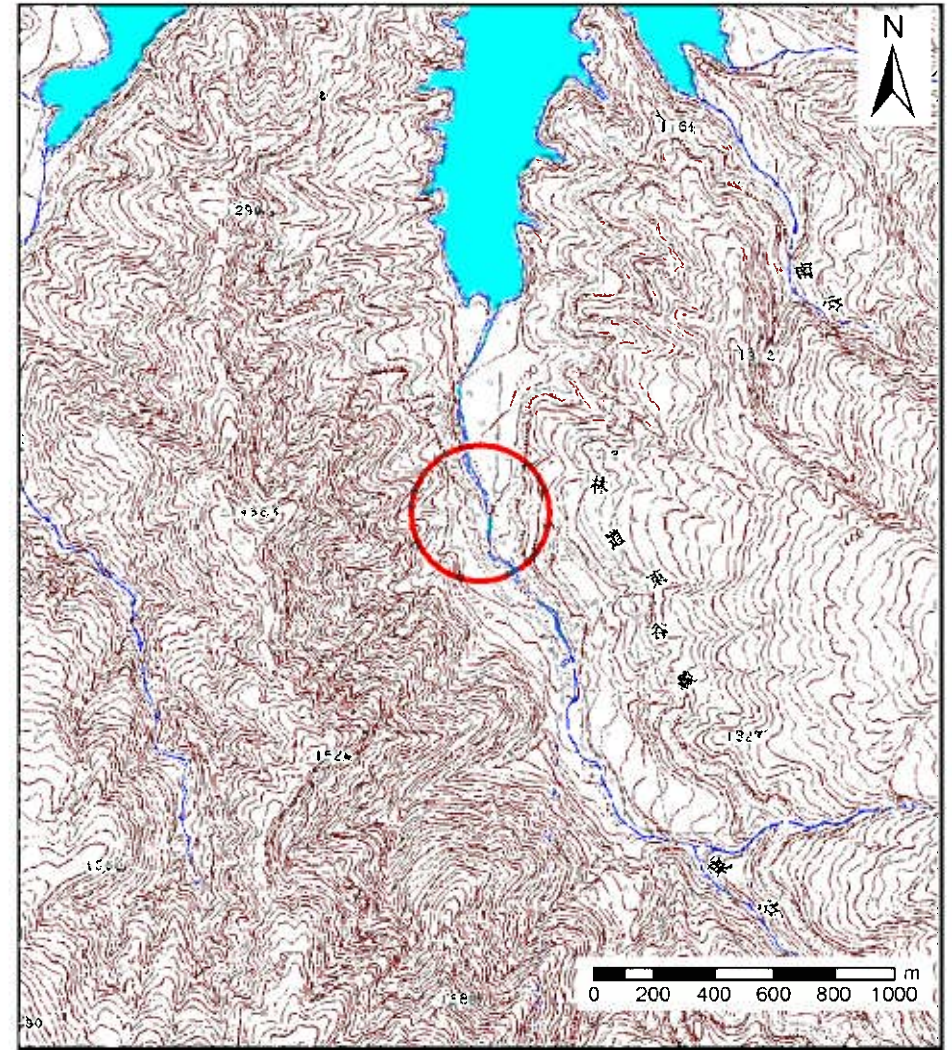


# 土砂災害警戒区域等の指定の公示に係る図書（その1）



(1/200,000)



(1/25,000)

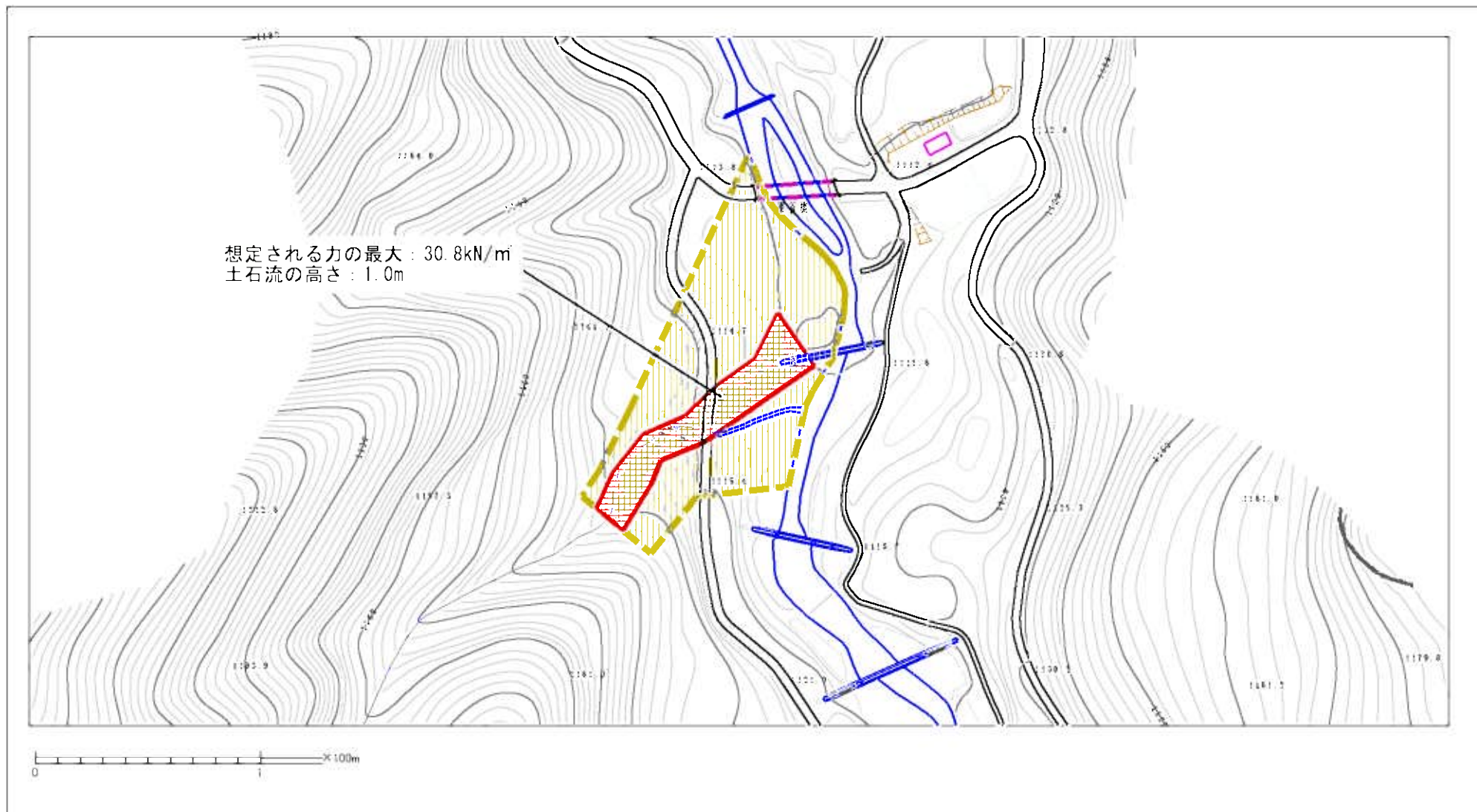
様式-1 (土)  
土砂災害警戒区域・土砂災害特別警戒区域 位置図

自然現象の種類	土石流
溪流番号	J361
溪流名	東谷(1)
所在地	富山県富山市有峰

「この地図は、国土地理院長の承認を得て、同院発行の数値地図20000（地図画像）及び数値地図25000（地図画像）を複製したものである。（承認番号 国地業複、第457号）」



# 土砂災害警戒区域等の指定の公示に係る図書（その2）



様式-2(土) 土砂災害警戒区域・土砂災害特別警戒区域 区域図	土砂災害防止法施行令第2条の基準に該当する区域		自然現象 の種類 土石流 告示番号 告示年月日	溪流番号	J361
	土砂災害防止法施行令第3条の基準に該当する区域			溪流名	東谷(1)
	その他の区域			所在地	富山県富山市有峰
			縮尺 1:2,500		