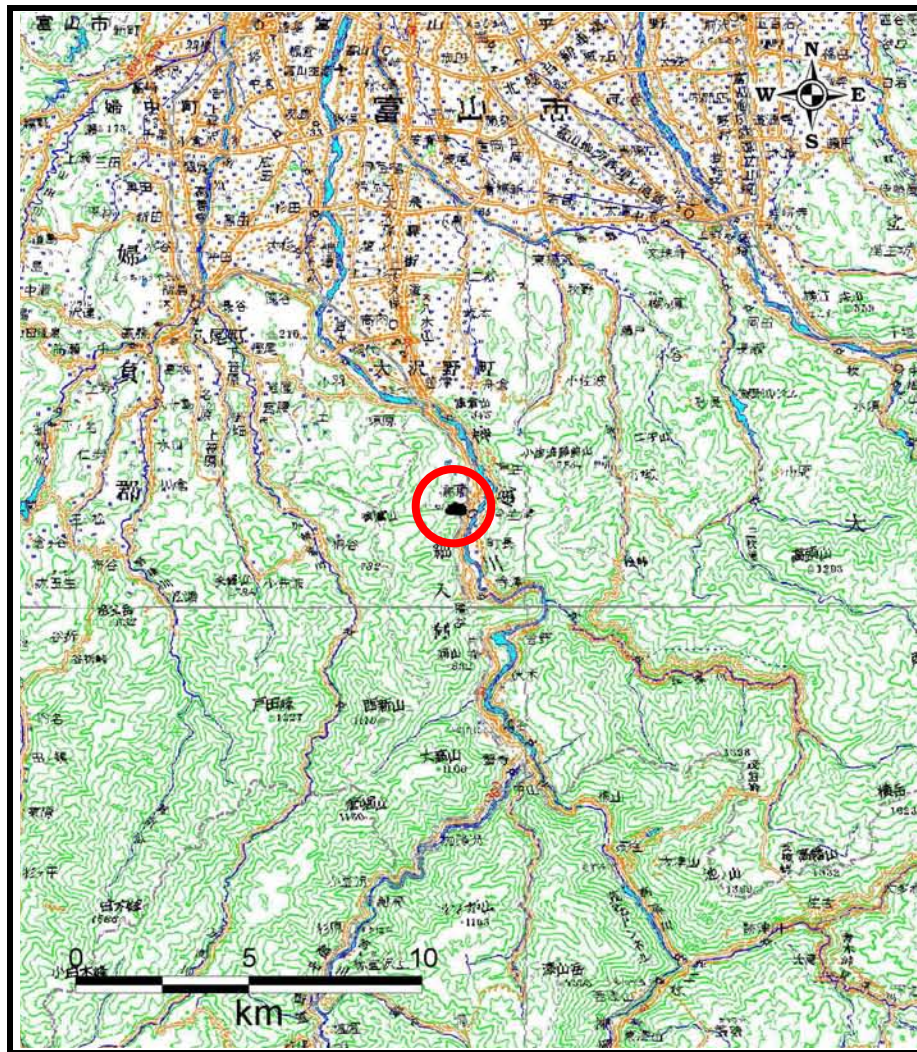
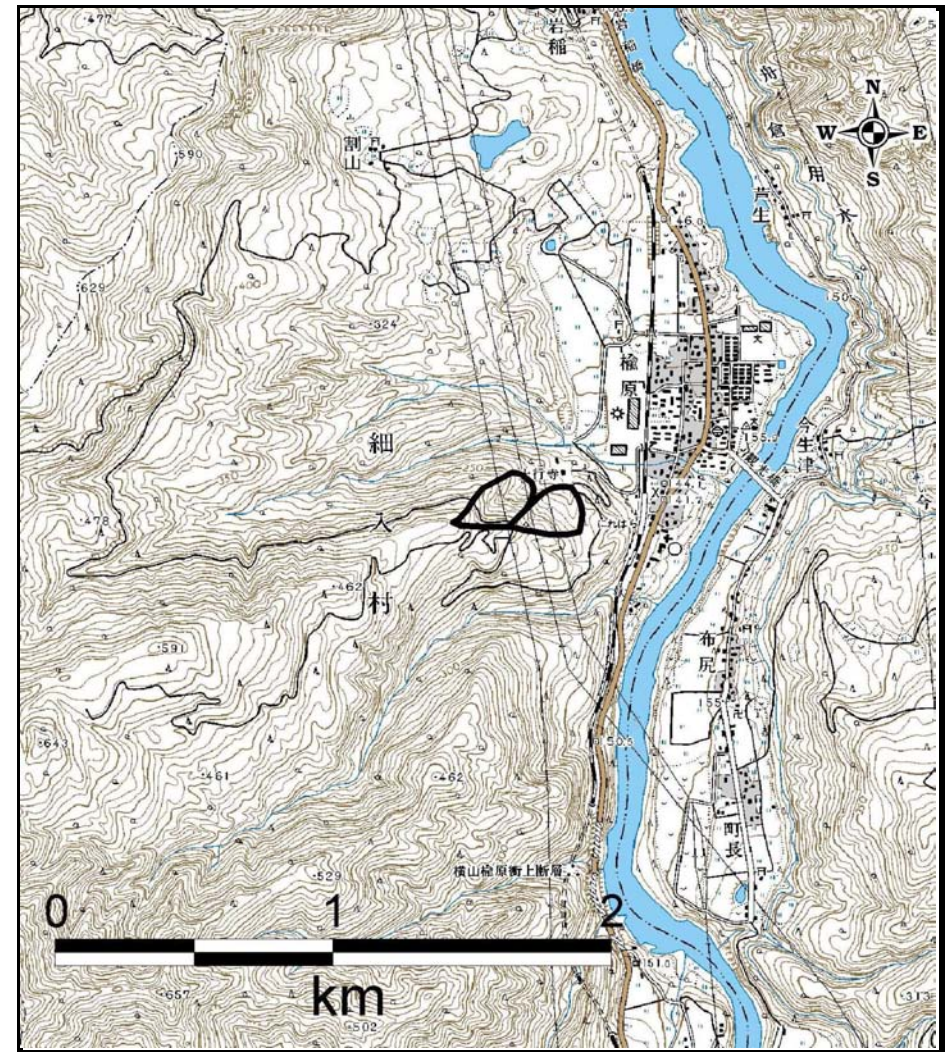


# 土砂災害警戒区域等の指定の公示に係る図書（その1）



(1/200,000)



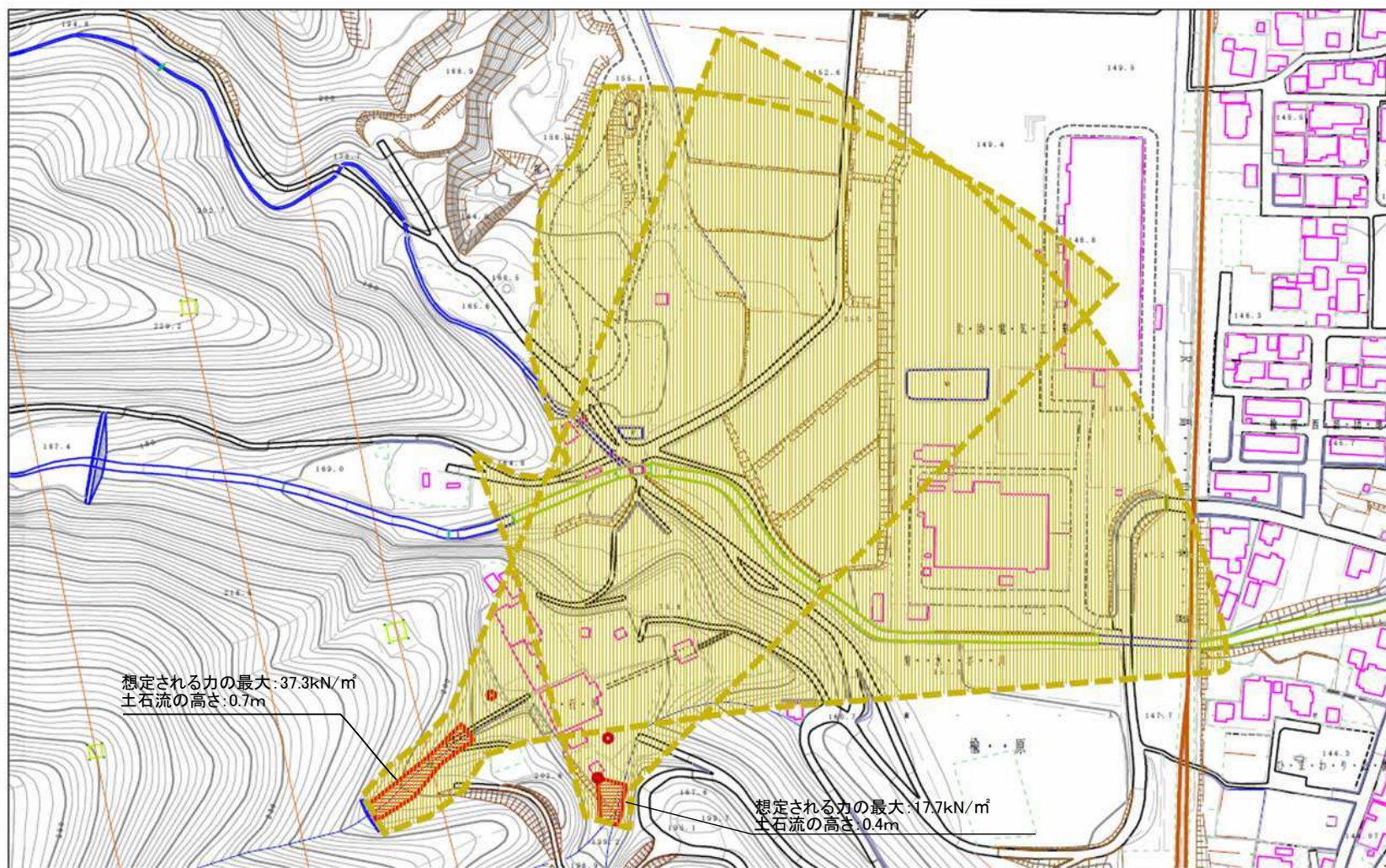
(1/25,000)

様式-1 (土)  
土砂災害警戒区域・土砂災害特別警戒区域 位置図

自然現象の種類	土石流
溪流番号	132
溪流名	番神堂谷
所在地	富山県富山市榆原

この地図は、国土地理院長の承認を得て、同院発行の数値地図200000（地図画像）及び数値地図25000（地図画像）を複製したものである。（認証番号 平19総複、第799号）

# 土砂災害警戒区域等の指定の公示に係る図書(その2)



想定される力の最大: 37.3kN/m<sup>2</sup>  
土石流の高さ: 0.7m

想定される力の最大: 17.7kN/m<sup>2</sup>  
土石流の高さ: 0.4m

0 1 × 100m

様式-2(土) 土砂災害警戒区域・土砂災害特別警戒区域 区域図	土砂災害防止法施行令第2条の基準に該当する区域		N 縮尺 1:2,500	自然現象の種類	土石流	溪流番号	132
	土砂災害防止法施行令第3条の基準に該当する区域			告示番号		溪流名	番神堂谷
	その他の区域		告示年月日		所在地	富山県富山市楡原	富山県