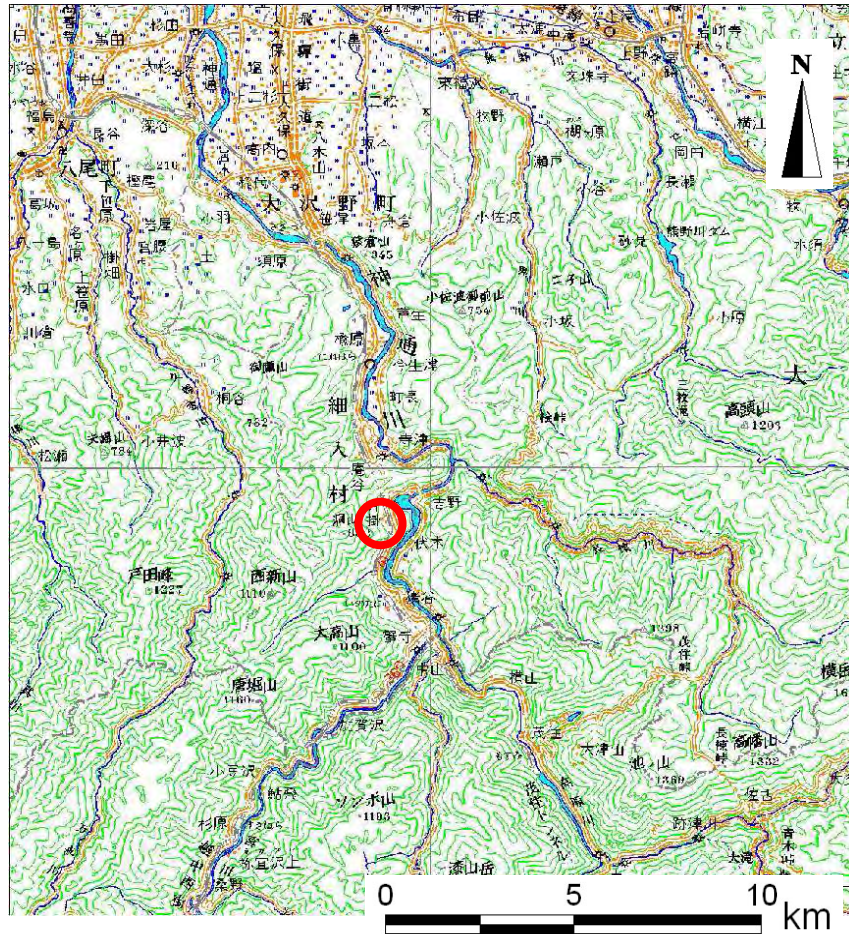
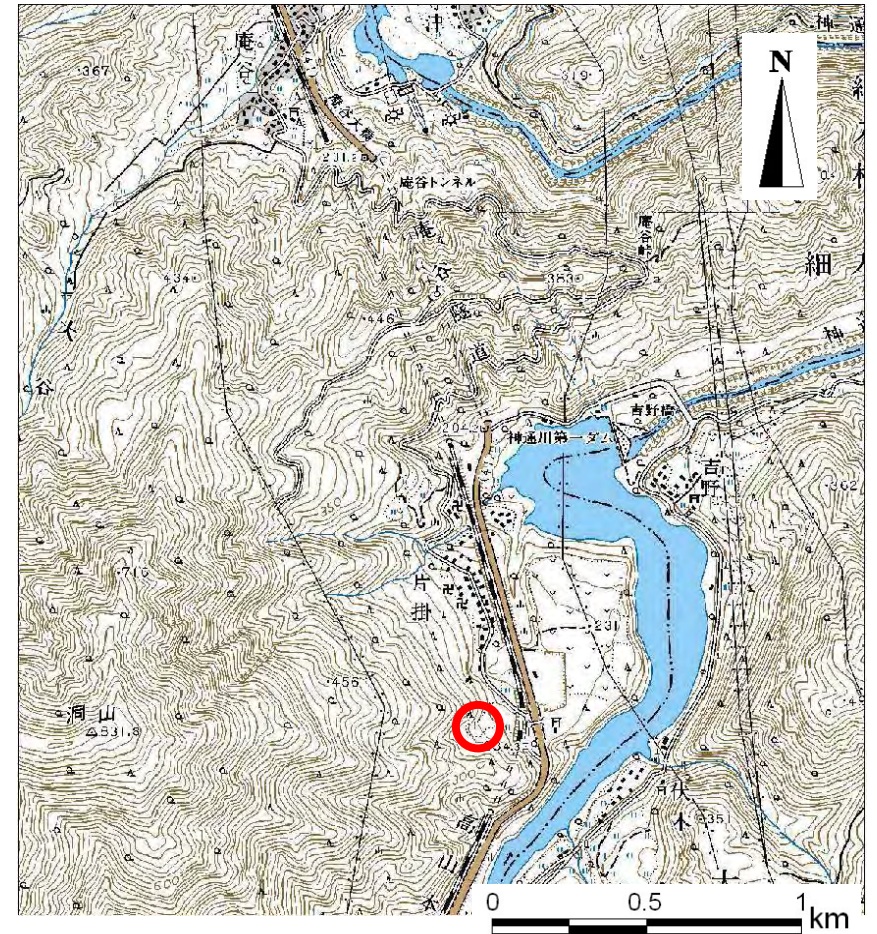


土砂災害警戒区域等の指定の公示に係る図書（その1）



(1/200,000)



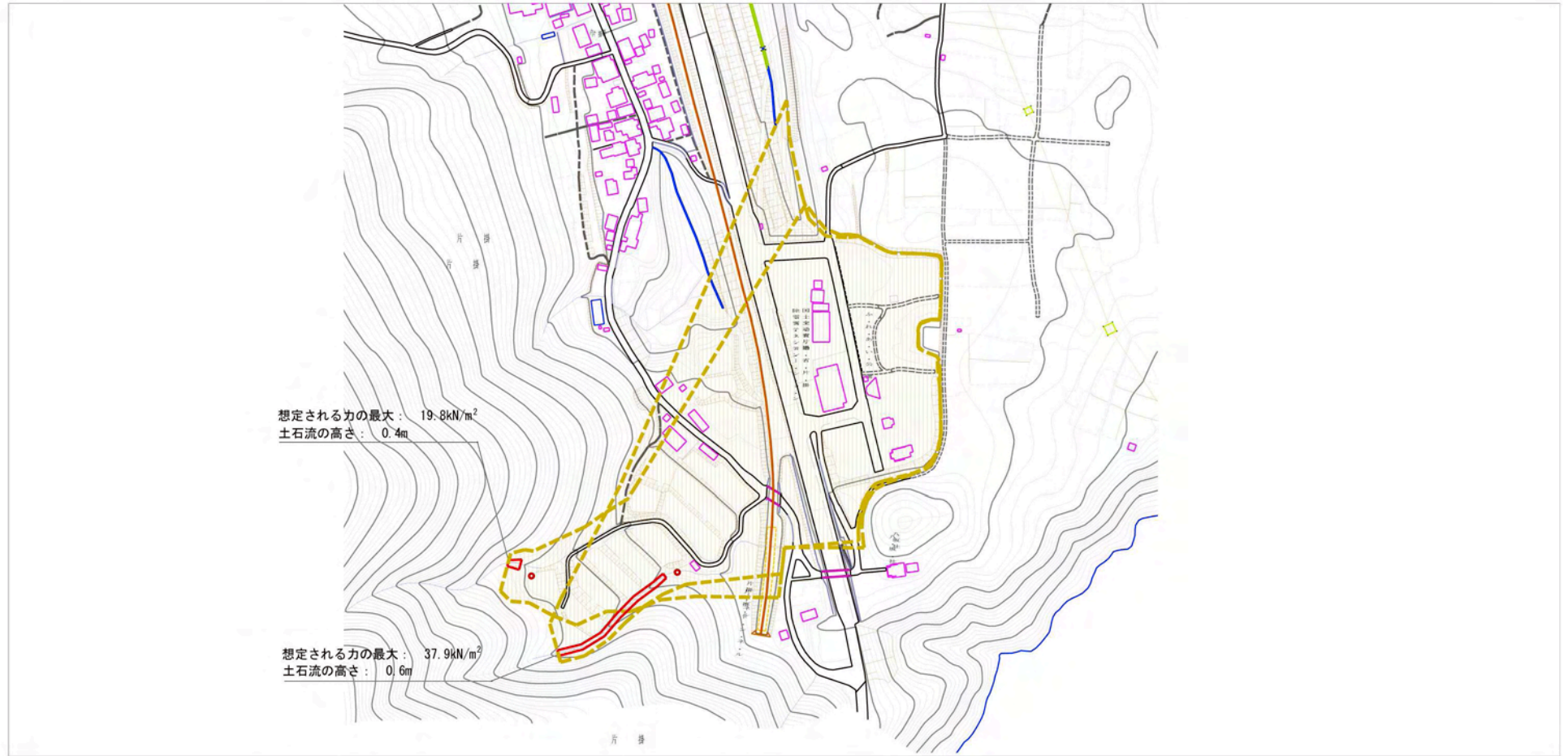
(1/25,000)

様式-1 (土)
土砂災害警戒区域・土砂災害特別警戒区域 位置図

自然現象の種類	土石流
溪流番号	124
溪流名	洞谷川
所在地	富山県富山市片掛

この地図は、国土地理院長の承認を得て、同院発行の20万分の1・2万5千分の1の地形図を複製したものである。（認証番号 平19総復、第799号）

土砂災害警戒区域等の指定の公示に係る図書（その2）



様式-2(土)

土砂災害警戒区域・土砂災害特別警戒区域
区域図

土砂災害防止法施行令第2条の基準に該当する区域	
土石流の高さが1mを超える場合、土砂災害の 種類による力が50kN/m ² を超える区域	
土砂災害防止 法施行令第3 条の基準に 該当する区域	
その他の区域	

N	
縮尺 1:2,500	

自然現象 の種類	土石流	溪流番号	124
告示番号		溪流名	洞谷川
告示年月日		所在地	富山県富山市片掛