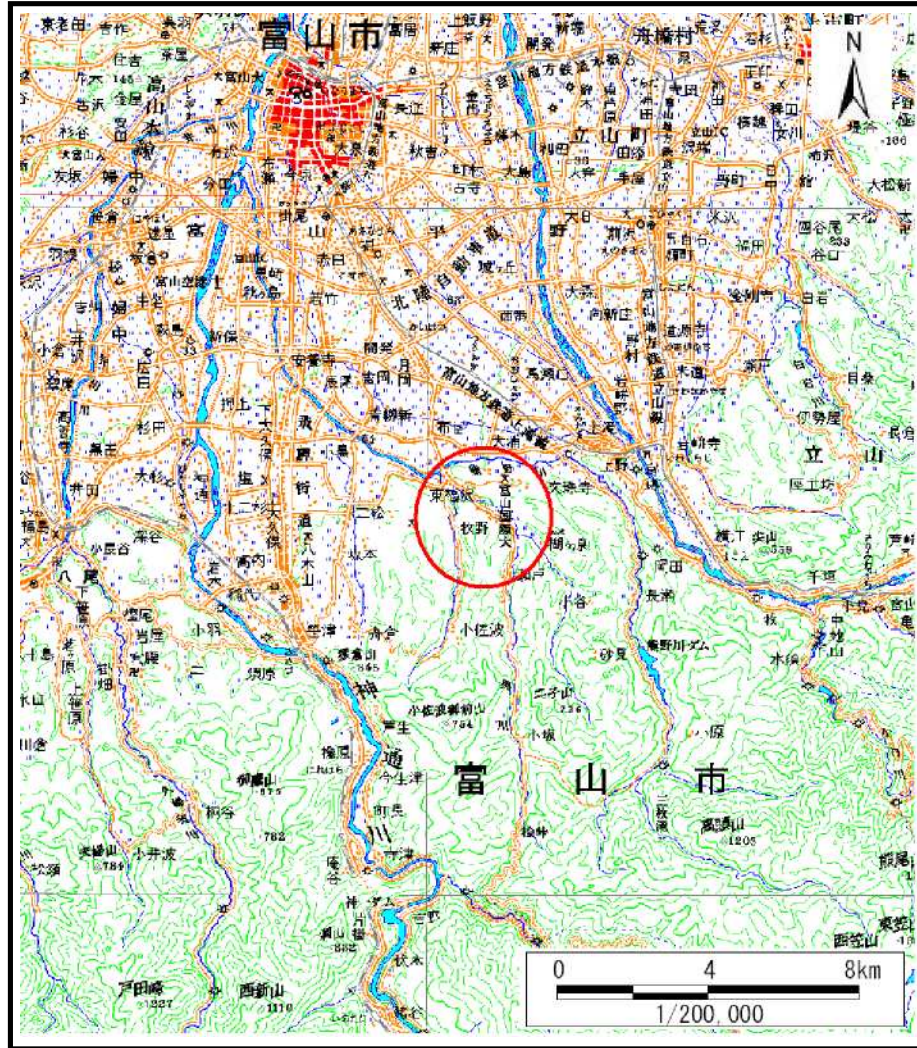
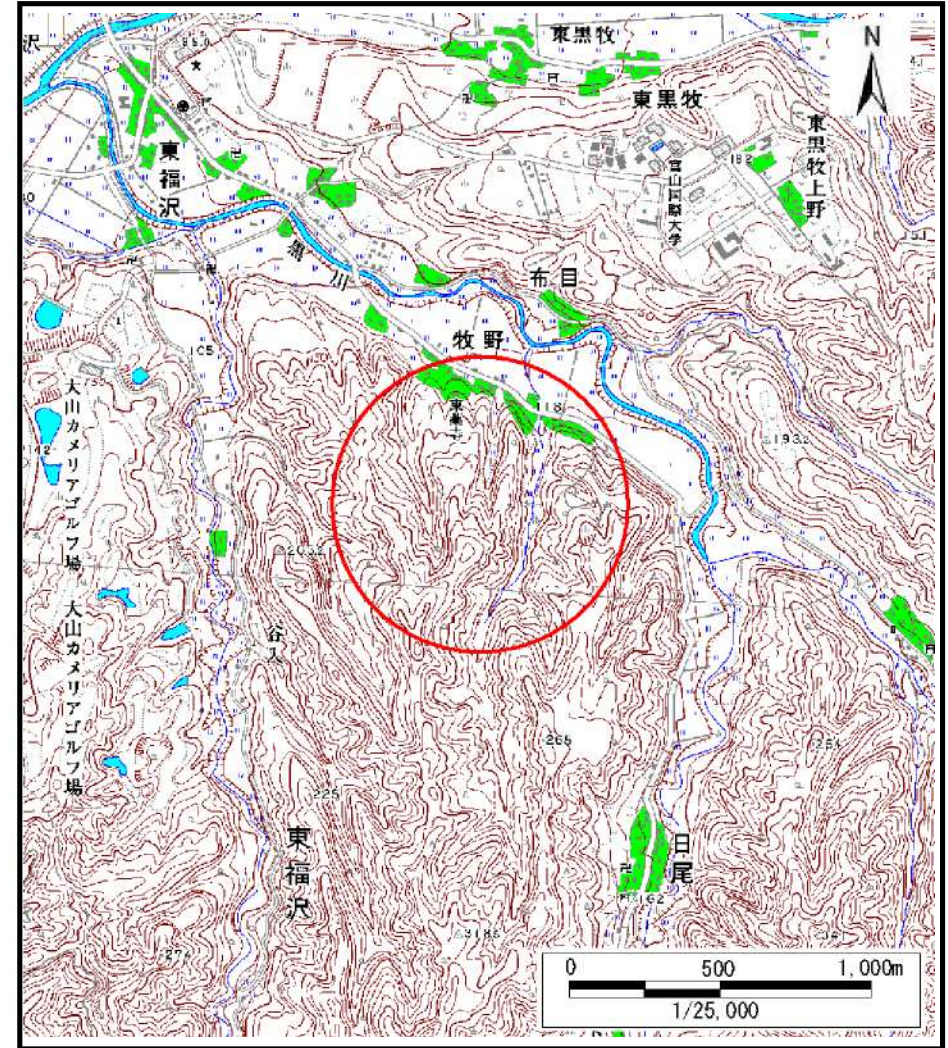


土砂災害警戒区域等の指定の公示に係る図書（その1）



(1/200,000)

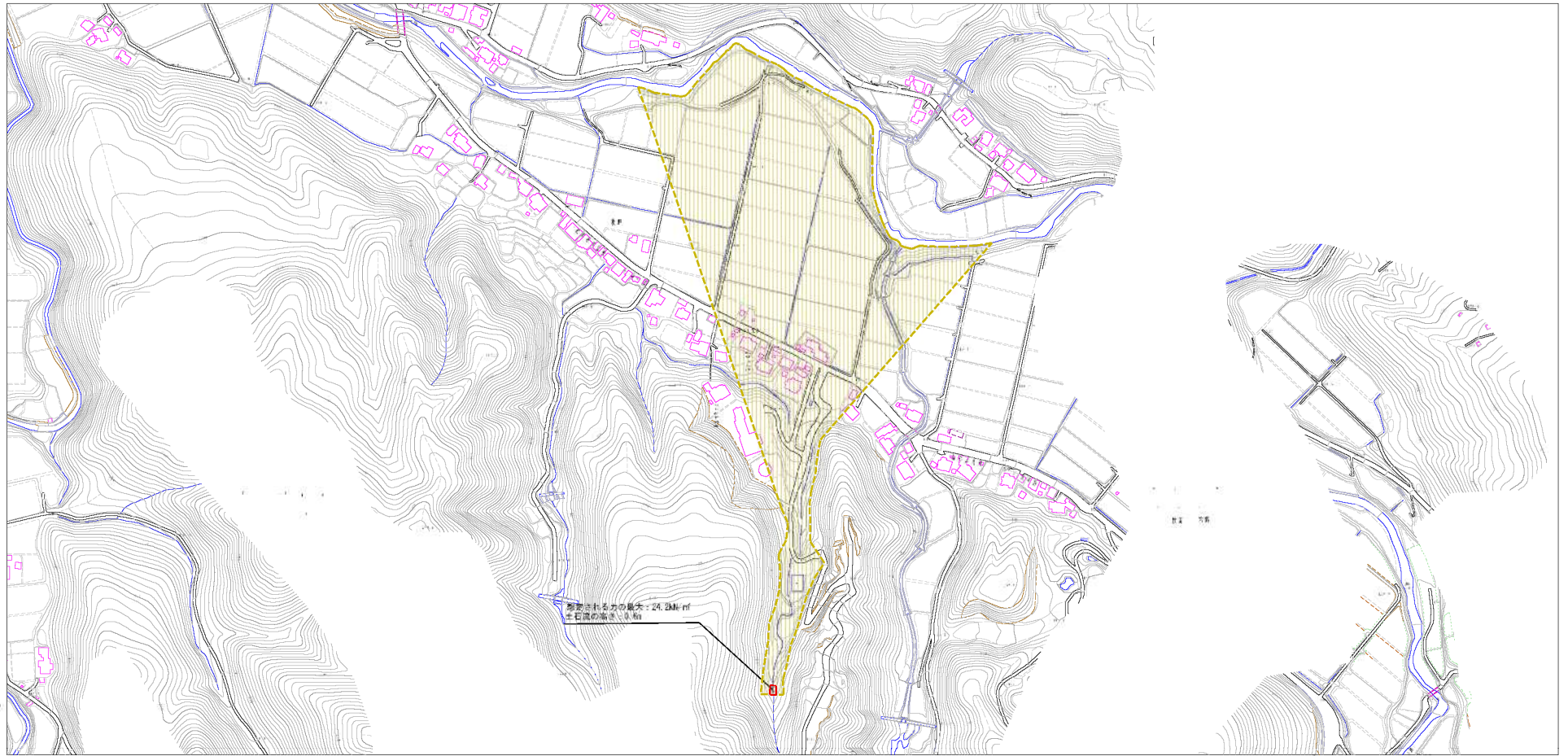


(1/25,000)

様式-1 (土)
土砂災害警戒区域・土砂災害特別警戒区域 位置図

自然現象の種類	土石流
溪流番号	096
溪流名	東薬寺東谷
所在地	富山県富山市牧野

この地図は、国土地理院長の承認を得て、同院発行の数値地図200000（地図画像）及び数値地図25000（地図画像）を複製したものである。（承認番号 平21業復 第457号）



0 1 2 3 × 100m

種別	土砂災害警戒区域	自然現象の種類	土砂崩	河川番号	096
種別	土砂災害特別警戒区域	告示番号		河川名	黒瀬川
種別	土砂災害警戒区域	告示年月日		所在地	山形県山形市