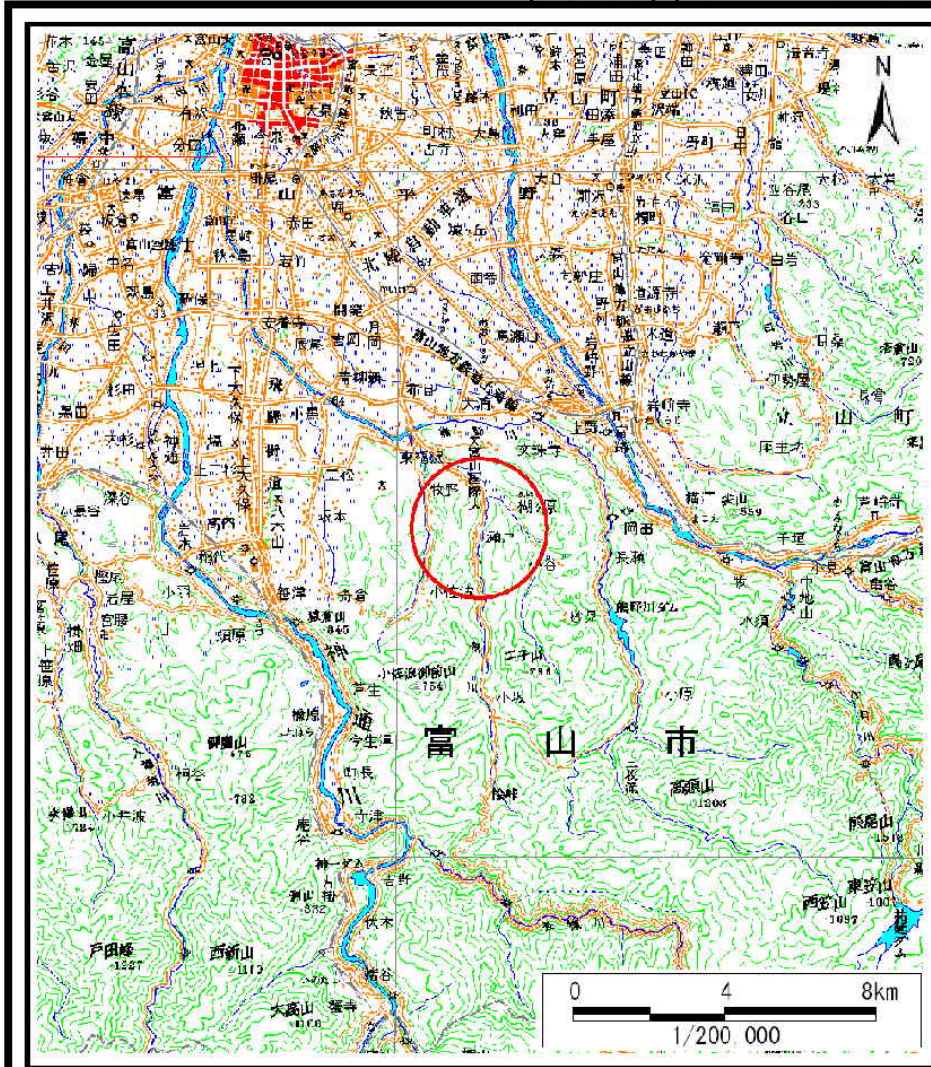
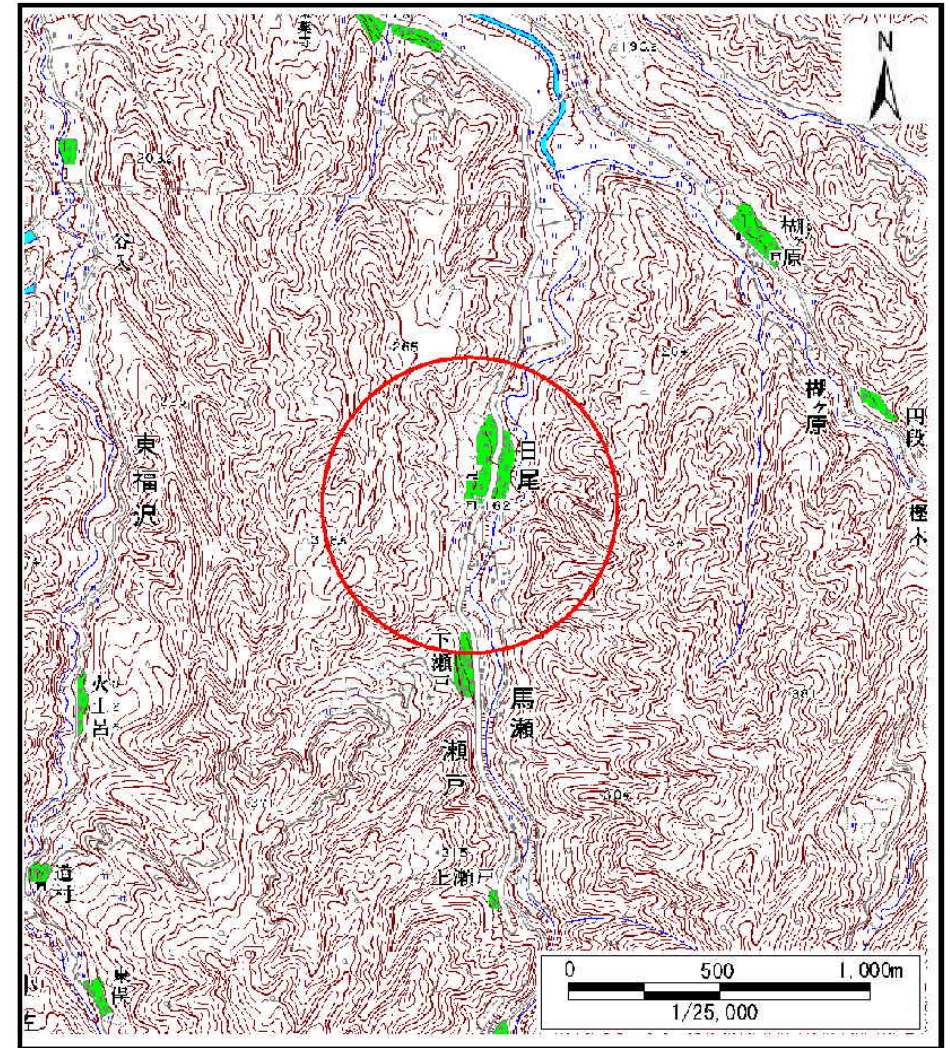


# 土砂災害警戒区域等の指定の公示に係る図書（その1）



(1/200,000)



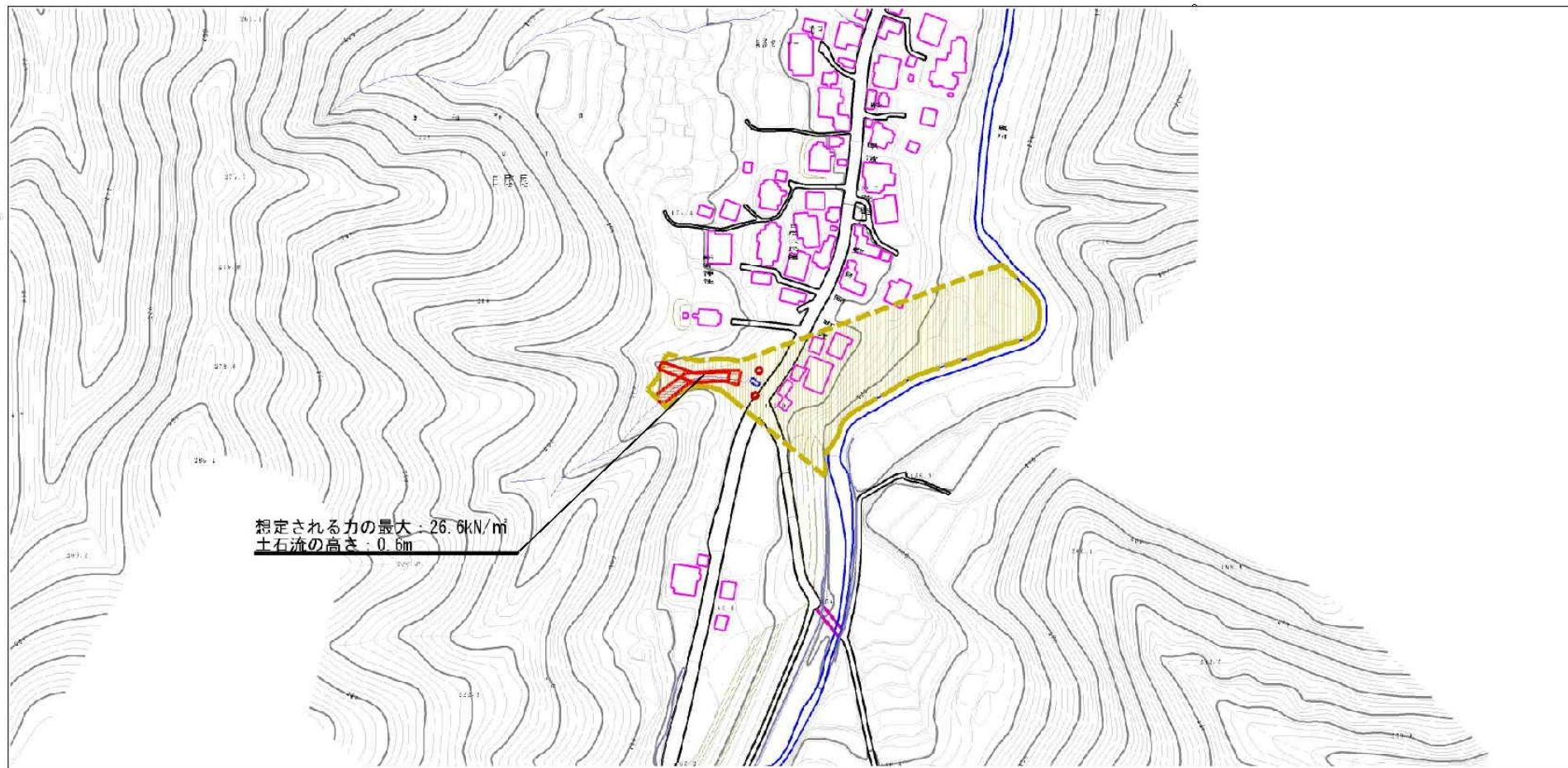
(1/25,000)

様式-1 (土)  
土砂災害警戒区域・土砂災害特別警戒区域 位置図

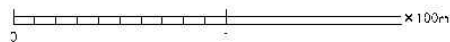
自然現象の種類	土石流
溪流番号	092
溪流名	ヤマクチ谷
所在地	富山県富山市日尾

この地図は、国土地理院長の承認を得て、同院発行の数値地図20000（地図画像）及び数値地図25000（地図画像）を複製したものである。（承認番号 平21業復 第457号）

土砂災害警戒区域等の指定の公示に係る図書（その2）



想定される力の最大：26.6kN/m<sup>2</sup>  
土石流の高さ：0.6m



様式-2(土) 土砂災害警戒区域・土砂災害特別警戒区域 区域図	土砂災害防止法第17条第2項の準則に基づき指定		N 縮尺 1:2,500	自然現象 の種類	土石流	溪流番号	092
	土石流の高さが1.0mを超え、土石量の 総量1.5t/m <sup>2</sup> がSDM/100m <sup>2</sup> 以上			告示番号		溪流名	ヤマクダ谷
	土石流の高さが1.0mを超え、1月ごとの 総量1.5t/m <sup>2</sup> がSDM/100m <sup>2</sup> 以上			告示年月日		所在地	岸山県岸山市口尾
	その他の区域						