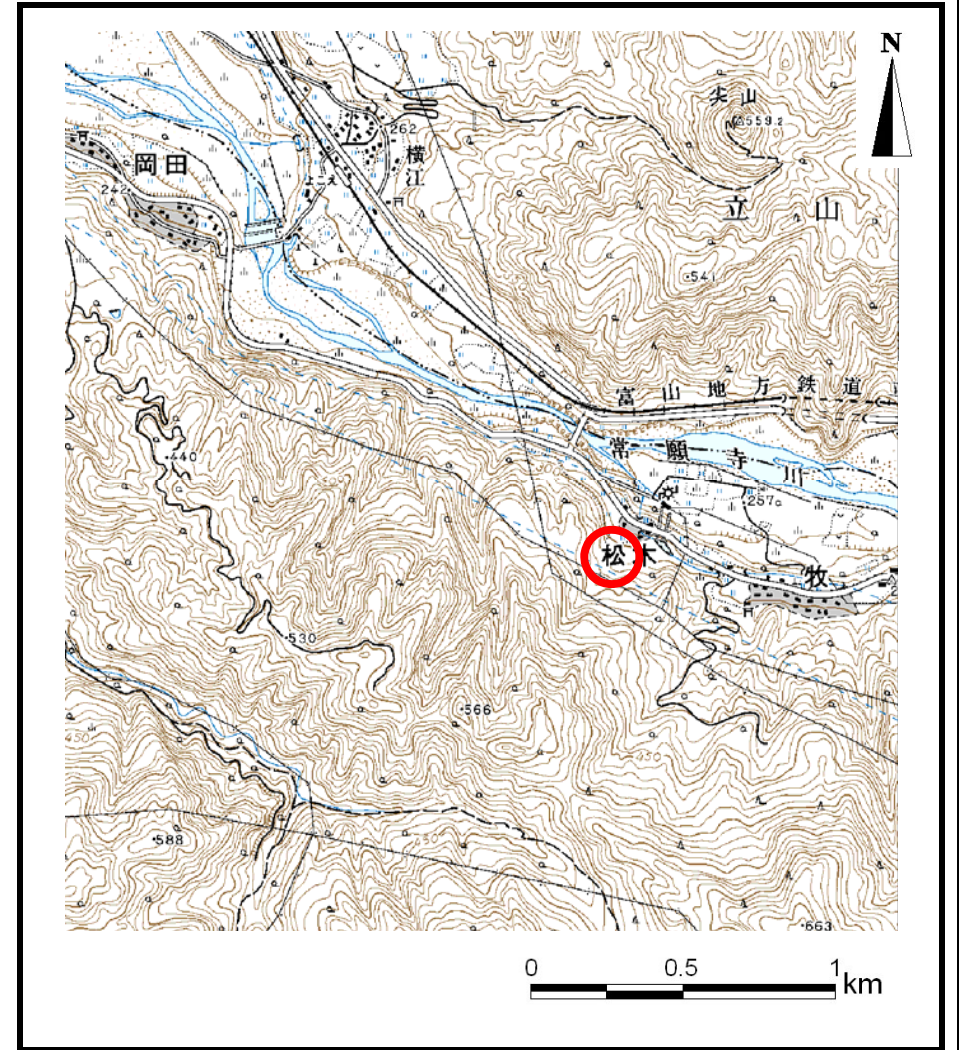


# 土砂災害警戒区域等の指定の公示に係る図書（その1）



(1/200,000)



(1/25,000)

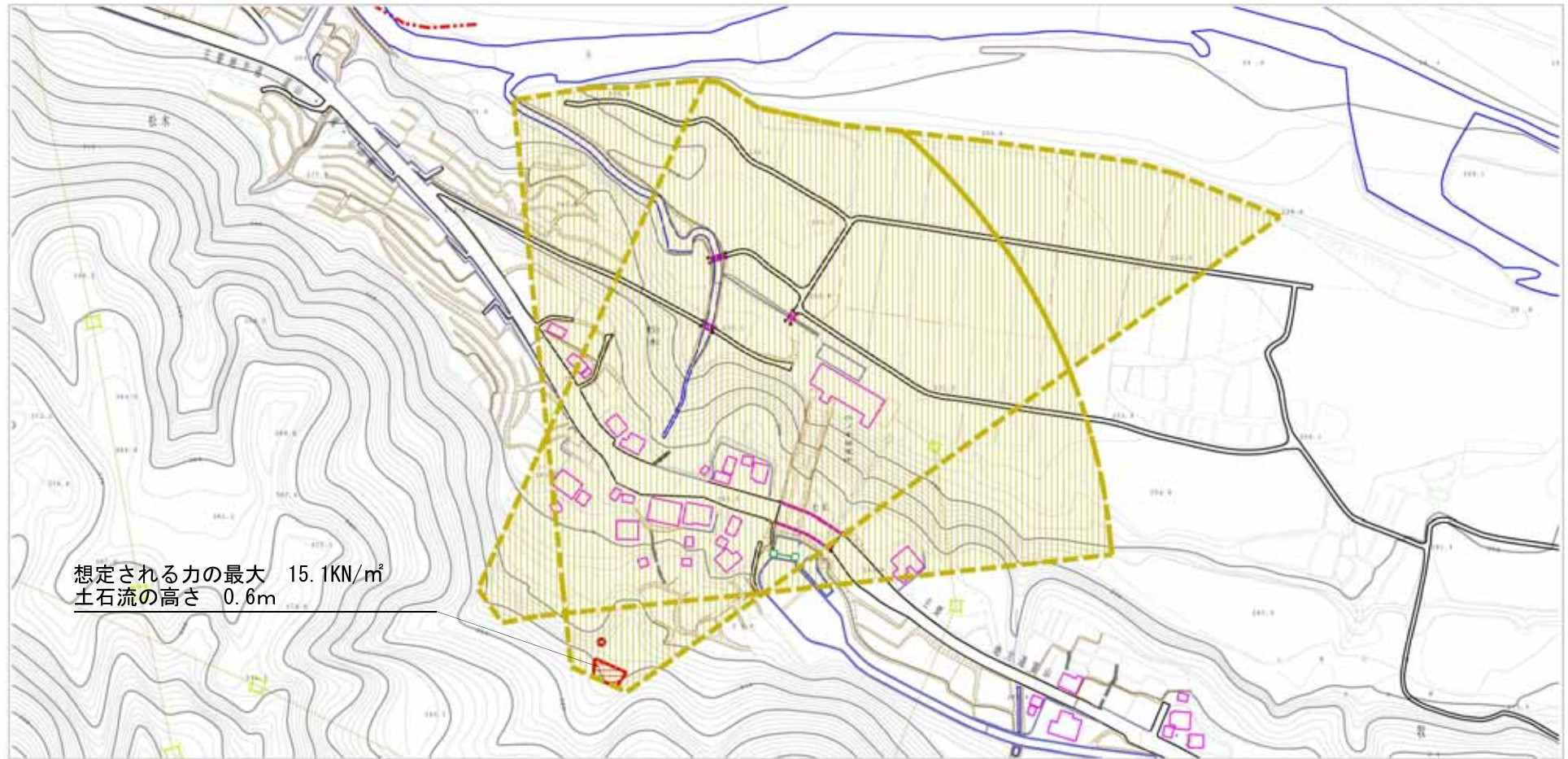
様式-1 (土)  
土砂災害警戒区域・土砂災害特別警戒区域 位置図

自然現象の種類	土石流
溪流番号	074
溪流名	小滝
所在地	富山県富山市大山松木、牧

この地図は、国土地理院長の承認を得て、同院発行の数値地図200000（地図画像）及び数値地図25000（地図画像）を複製したものである。（承認番号 平22業復、第442号）



土砂災害警戒区域等の指定の公示に係る図書（その2）



想定される力の最大 15.1kN/m<sup>2</sup>  
土石流の高さ 0.6m



様式-2(土) 土砂災害警戒区域・土砂災害特別警戒区域 区域図	土砂災害防止法施行令第2条の基準に該当する区域		N 縮尺 1:2,500	自然現象の種類	土石流	渓流番号	074
	土砂災害防止法施行令第3条の基準に該当する区域			告示番号		渓流名	小滝
	土砂災害防止法施行令第4条の基準に該当する区域			告示年月日		所在地	富山県富山市大山松木、牧