

のうぎょうようすい も やくわり  
**農業用水の持ついろいろな役割**

のうぎょうようすい ようすい  
**農業用水(かんがい用水)**



たはた おく のうさくもつ そだ  
 田畑に送られて農作物を育てるの  
 が大きな役割です。たんぼに送られ  
 た水は、地下に浸透して地下水にな  
 ります。

た おおあめ とし あまみず いちじ  
 田んぼは、大雨の時に雨水を一時  
 的に貯めて洪水を防ぐ役割をしてい  
 ます。

ぼうかようすい  
**防火用水**



かじ ようすい あ  
 火事の時用水からくみ上げた水  
 を消火活動に利用します。

せいたいけい ほぜん  
**生態系の保全**



のうぎょうようすい みず なが  
 農業用水の水を流すことにより、さまざ  
 まな生物が生息する環境が保たれてい  
 ます。

みどり とちかいりょうく  
 水土里ネットは、土地改良区の愛称(あいしょう)です。

しょうりゆうせつようすい  
**消流雪用水**



どうろ ゆき とかしたり、じよせつご  
 道路の雪をとかしたり、除雪後の  
 雪を流したりします。

せいかつようすい  
**生活用水**



やさい あら のうきぐ  
 野菜を洗ったり、農機具を  
 洗ったりするのに利用します。

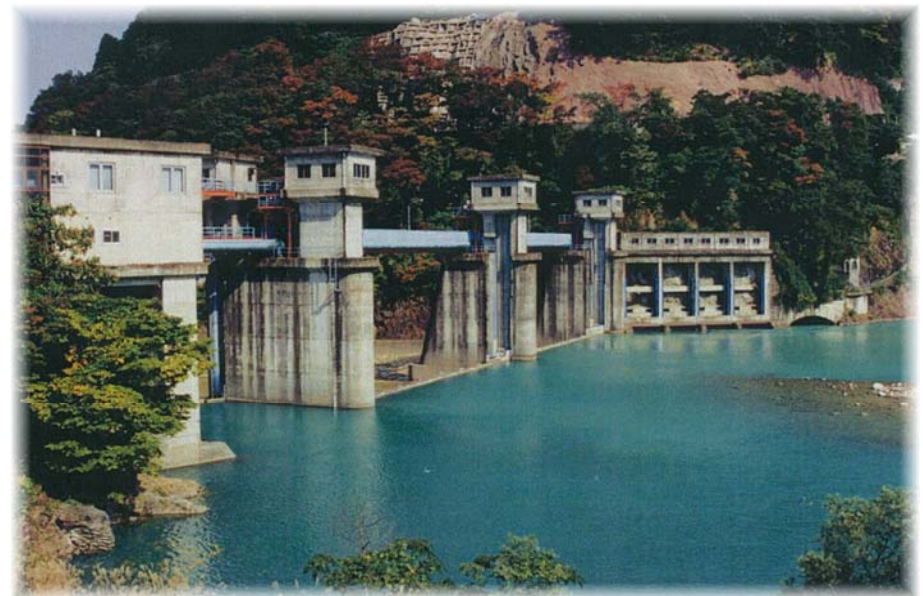
きょうきゆう  
**クリーンエネルギーの供給  
 (水力発電)**



のうぎょうようすい りよう すいりょくはつでん  
 農業用水を利用して、水力発電もしています。  
 かんしつこうか ほっせい  
 温室効果ガスを発生しないクリーンなエネ  
 ルギーです。

のうぎょう ささ のうぎょうようす  
**農業やくらしを支える農業用水**

あいもとえんてい  
**愛本堰堤**



みんなの住む地域の水は、どこから流れてくるか知っていますか？  
 農業用水は、たんぼでイネを育てる大切な水であり、地域にとっても、  
 生活用水として利用している大切な水です。  
 そんな用水について、調べてみましょう！！

あいもとえんてい  
**愛本堰堤のいま・むかし**

しょうわねん  
**むかし「昭和7年(1932)」**



じょうりゅう さがながわ ようす  
 上流の左岸側から見た様子

**いま**



じょうりゅう うがながわ ようす  
 上流の右岸側から見た様子



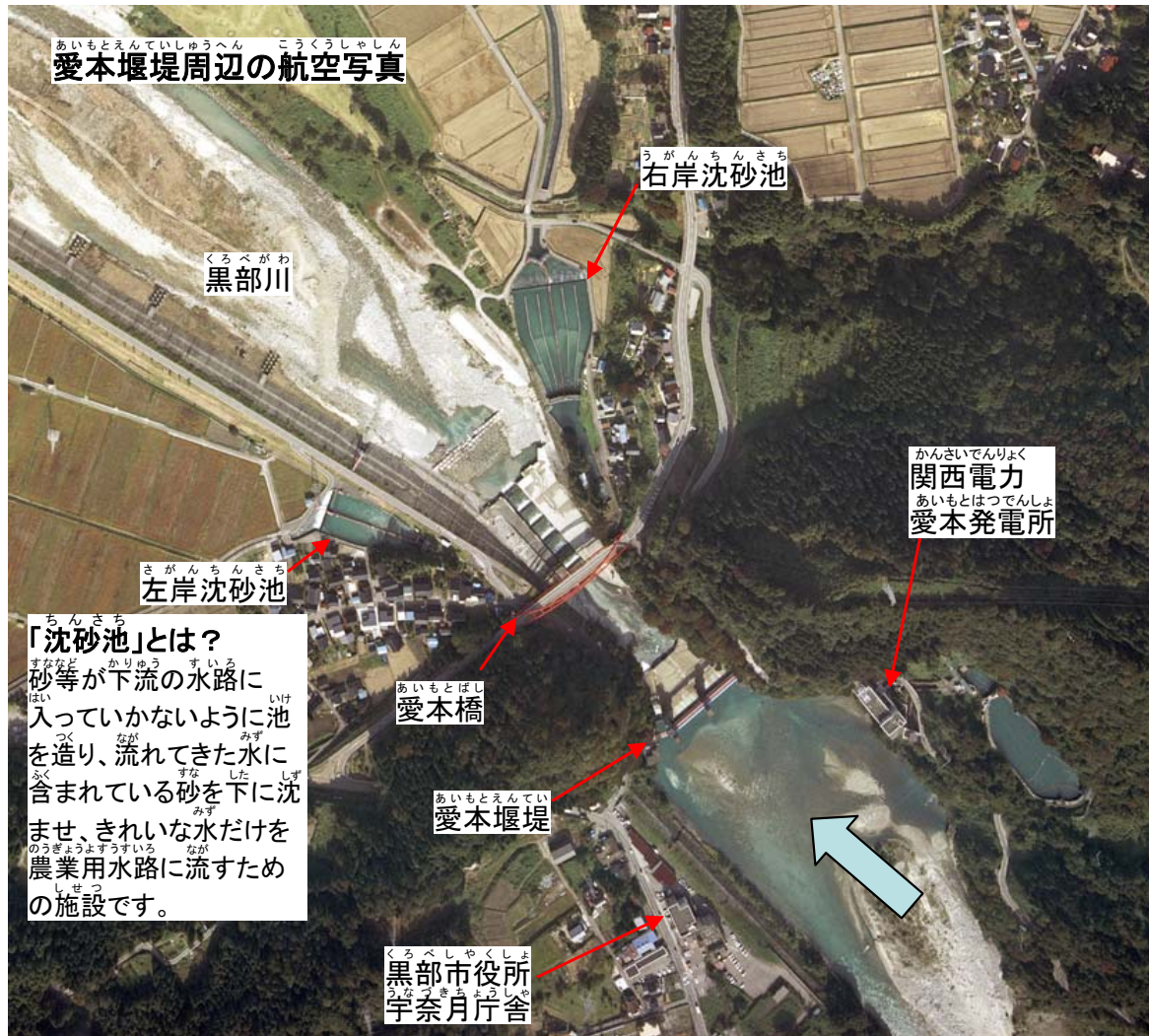
このマークは「さなえマーク」です。  
 家の人にも教えてあげてくださいネ！！



古くから黒部川扇状地の農業用水は、左岸、右岸の用水ごとに取水口を持っていましたが、あばれ川である黒部川は、洪水のたびに取水口が被害を受け、安定して取水できず、たいへん苦労していました。

大正15年(1926)に右岸側の用水の取水口を一つにまとめる合口化が行われ、昭和7年(1932)、左岸側の合口化にあわせ愛本堰堤が完成しました。

その後、昭和44年(1969)に黒部川上流で発生した記録的豪雨により愛本堰堤が流出しました。昭和47年(1972)に元の場所から200メートル上流に今の愛本堰堤が完成しました。



**「沈砂池」とは?**  
砂等が下流の水路に入っていくないように池を造り、流れてきた水に含まれている砂を下に沈ませ、きれいな水だけを農業用水路に流すための施設です。

**堰堤とは?**

堰堤は、川に堰を設けて安定して農業用水を取り入れる施設です。鉄筋コンクリートの丈夫な構造で造られています。愛本堰堤は長さ101mあり、最大75立方メートル/秒の水を取り入れ、用水路を通過して7,523ヘクタールの田んぼや畑に送っています。

**ゲートの種類と大きさ**

- ・洪水吐: 大雨が降ったときに、下流に水を流すための水門です。(高さ3.0m、長さ37.0m、2門)
- ・土砂吐: 底にたまった土砂を下流に流すときに開ける水門です。(高さ4.20m、長さ10.0m、1門)

**エプロン(床固工)**

堰の下流側が土砂で削られないように石を敷き詰めたり、コンクリートで固めています。

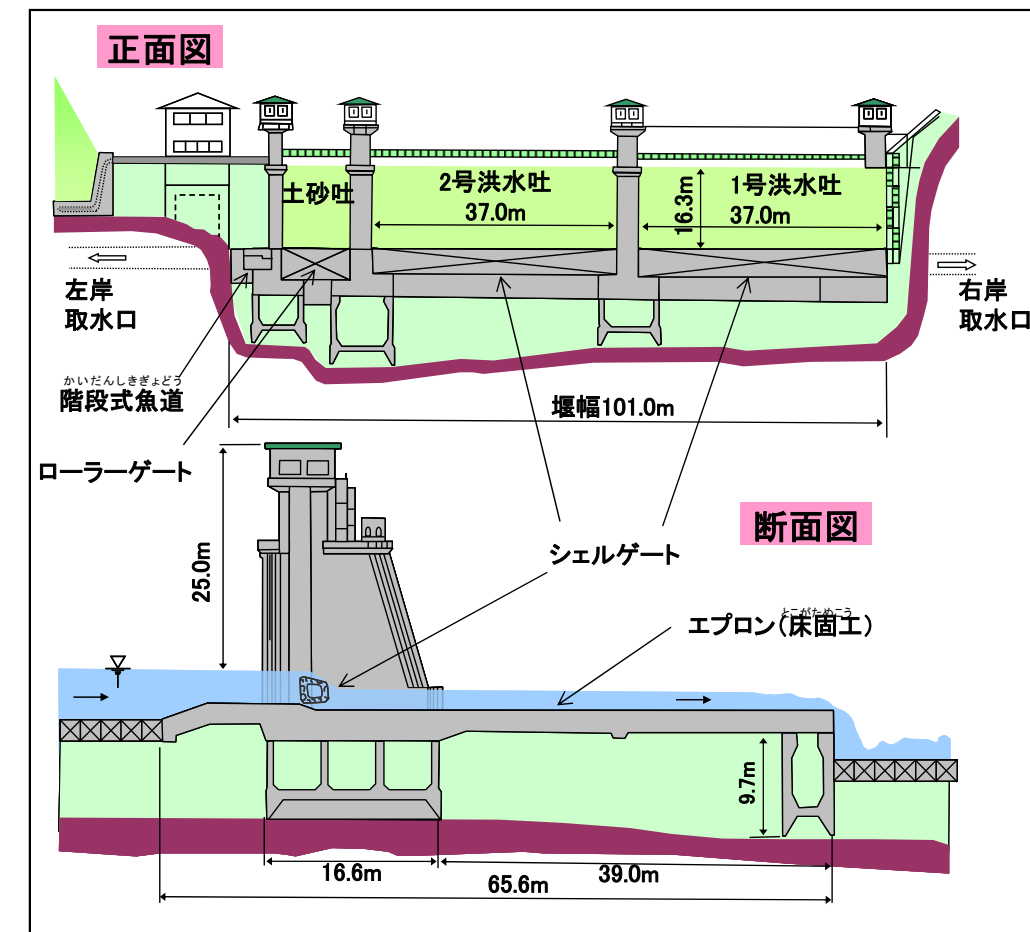
**階段式魚道**

魚が堰の上流まで行けるように設けられた階段状の水路です。(幅4.0m、長さ47.60m、勾配1/10)

愛本堰堤から送水しているエリア

「黒部川」

富山県の七大河川の一つである黒部川(長さ85キロメートル)は、富山県と長野県の県境に位置する鷲羽岳(標高2,924m)を源とし、富山湾へ注いでいます。



施設名	施設名
①	黒西合口用水路
②	黒東合口用水路
③	右岸連絡用水路
④	若栗放水路
⑤	左岸連絡水路
⑥	合用水路
⑦	飛弾用水
⑧	右岸連絡水路
⑨	青木上流用水路
⑩	青木下流月の又用水路
⑪	青木下流布合川
⑫	飯野用水路
⑬	東狐用水路
⑭	入善上流用排水路
⑮	入善下流用排水路
⑯	桐山上流用水路
⑰	桐山用水路
⑱	横山用水路
⑲	四千石用排水路
⑳	下山用排水路
㉑	江合川用水路
㉒	南保用水路
㉓	月山用水路
㉔	舟川新用水路