

図表38 県等の主な留学生修学支援事業（平成21年度）

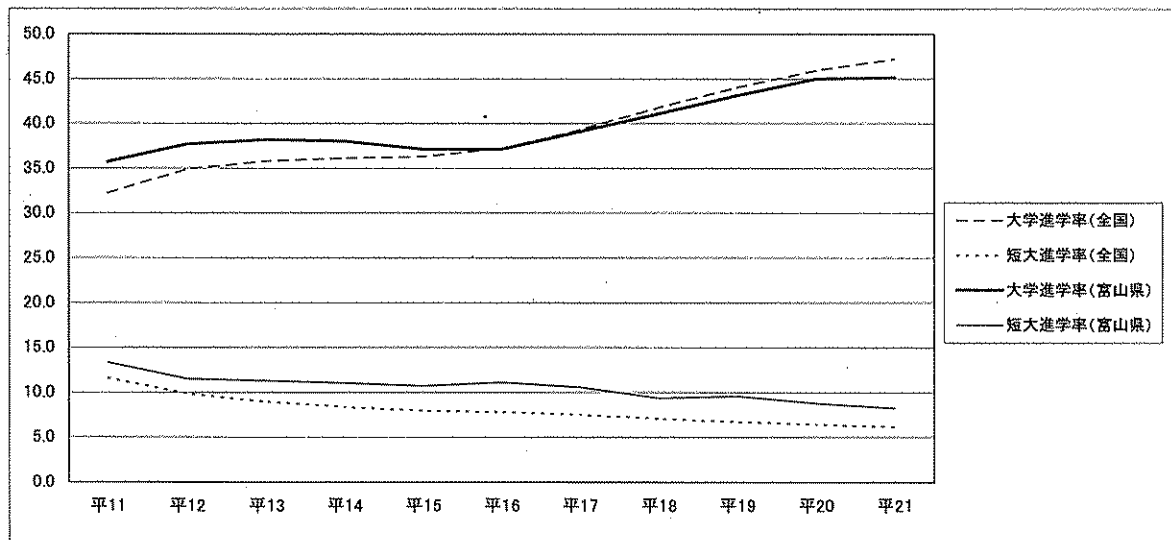
修学支援事業名	対象	支援内容
富山県留学生受入事業	南米移住者子弟 中国遼寧省及びロシア沿海地方の派遣生	渡航費や学費、生活費など修学に要する経費の支給等（1年間に限る）
富山国際交流奨学金	私費留学生及び日本語教育機関の学生	月額1万円の奨学金の支給（日本語教育機関の学生は月額3,000円）
富山県国民健康保険加入助成金	私費留学生及び日本語教育機関の学生	国民健康保険への加入を助成（県 6,000円、富山市・高岡市・射水市 6,000円）
（財）とやま国際センター事業	全留学生	生活情報の提供 県民との交流イベントの開催

図表39 高等学校新卒者の大学（学部）・短期大学（本科）への進学状況の推移（各年5月1日現在）

	平11	平12	平13	平14	平15	平16	平17	平18	平19	平20	平21
全国 高校新卒者	1,362,682	1,328,902	1,326,844	1,314,809	1,281,334	1,235,012	1,202,738	1,171,501	1,147,159	1,088,170	1,063,581
うち大学進学者	439,449	463,897	475,394	475,330	465,372	459,140	472,897	489,821	505,378	499,991	502,627
大学進学率	32.25	34.91	35.83	36.15	36.32	37.18	39.32	41.81	44.05	45.95	47.26
うち短大進学者	158,382	131,363	119,173	110,089	102,269	96,452	90,312	83,214	77,189	70,203	65,897
短大進学率	11.62	9.89	8.98	8.37	7.98	7.81	7.51	7.10	6.73	6.45	6.20
大学・短大進学者	597,831	595,260	594,567	585,419	567,641	555,592	563,209	573,035	582,567	570,194	568,524
大学・短大進学率	43.87	44.79	44.81	44.53	44.30	44.99	46.83	48.91	50.78	52.40	53.45

	平11	平12	平13	平14	平15	平16	平17	平18	平19	平20	平21
富山県 高校新卒者	12,328	11,934	11,797	11,632	11,231	10,797	10,509	9,955	9,942	9,320	8,986
うち大学進学者	4,406	4,501	4,509	4,423	4,173	4,010	4,110	4,094	4,292	4,196	4,058
大学進学率	35.74	37.72	38.22	38.02	37.16	37.14	39.11	41.13	43.17	45.02	45.16
うち短大進学者	1,646	1,377	1,337	1,286	1,206	1,204	1,116	934	954	820	745
短大進学率	13.35	11.54	11.33	11.06	10.74	11.15	10.62	9.38	9.60	8.80	8.29
大学・短大進学者	6,052	5,878	5,846	5,709	5,379	5,214	5,226	5,028	5,246	5,016	4,803
大学・短大進学率	49.09	49.25	49.55	49.08	47.89	48.29	49.73	50.51	52.77	53.82	53.45

文部科学省「学校基本調査」より作成

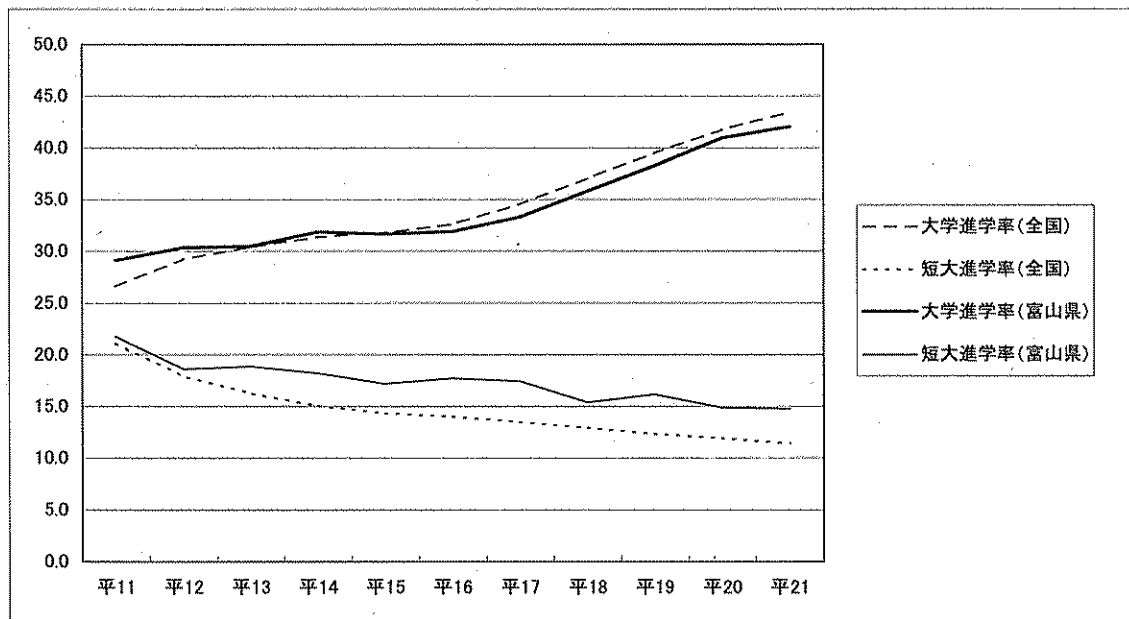


図表40 女子の進学状況の推移（新卒者のみ）（各年5月1日現在）

	平11	平12	平13	平14	平15	平16	平17	平18	平19	平20	平21
全国 高校新卒者	685,121	667,367	666,837	659,168	639,426	612,627	595,264	577,411	567,109	537,102	527,006
うち大学進学者	182,368	195,024	202,684	206,868	203,381	199,736	205,495	213,847	224,019	224,196	228,939
大学進学率	26.62	29.22	30.39	31.38	31.81	32.60	34.52	37.04	39.50	41.74	43.44
うち短大進学者	144,621	119,544	108,449	99,406	91,583	85,827	80,248	74,572	69,913	63,930	60,164
短大進学率	21.11	17.91	16.26	15.08	14.32	14.01	13.48	12.91	12.33	11.90	11.42
大学・短大進学者	326,989	314,568	311,133	306,274	294,964	285,563	285,743	288,419	293,932	288,126	289,103
大学・短大進学率	47.73	47.14	46.66	46.46	46.13	46.61	48.00	49.95	51.83	53.64	54.86

	平11	平12	平13	平14	平15	平16	平17	平18	平19	平20	平21
富山県 高校新卒者	6,187	5,995	5,841	5,747	5,594	5,502	5,218	4,946	4,895	4,655	4,432
うち大学進学者	1,803	1,821	1,781	1,834	1,773	1,757	1,739	1,773	1,874	1,908	1,864
大学進学率	29.14	30.38	30.49	31.91	31.69	31.93	33.33	35.85	38.28	40.99	42.06
うち短大進学者	1,347	1,117	1,102	1,047	962	975	910	762	792	692	655
短大進学率	21.77	18.63	18.87	18.22	17.20	17.72	17.44	15.41	16.18	14.87	14.78
大学・短大進学者	3,150	2,938	2,883	2,881	2,735	2,732	2,649	2,535	2,666	2,600	2,519
大学・短大進学率	50.91	49.01	49.36	50.13	48.89	49.65	50.77	51.25	54.46	55.85	56.84

文部科学省「学校基本調査」より作成



図表4-1 大学・短期大学の入学者の推移（各年5月1日現在）

	平11	平12	平13	平14	平15	平16	平17	平18	平19	平20	平21
大学入学者	589,559	599,655	603,953	609,337	604,785	598,331	603,760	603,054	613,613	607,159	608,730
（県内→全国）	5,203	5,201	5,196	5,183	4,975	4,731	4,771	4,716	4,851	4,754	4,617
（全国→県内）	2,355	2,329	2,332	2,355	2,278	2,226	2,253	2,383	2,319	2,281	2,368
（県内→県内）	837	894	891	855	819	791	828	870	892	863	895
短大入学者	168,973	141,491	130,246	121,441	113,029	106,204	99,431	90,740	84,596	77,339	73,163
（県内→全国）	1,710	1,443	1,399	1,345	1,239	1,254	1,175	976	1,002	854	800
（全国→県内）	1,052	996	889	889	857	869	841	582	591	538	510
（県内→県内）	763	750	707	709	653	696	677	540	545	494	467
大学・短大入学者	758,532	741,146	734,199	730,778	717,814	704,535	703,191	693,794	698,209	684,498	681,893
（県内→全国）	6,913	6,644	6,595	6,528	6,214	5,985	5,946	5,692	5,853	5,608	5,417
（全国→県内）	3,407	3,325	3,221	3,244	3,135	3,095	3,094	2,965	2,910	2,819	2,878
（県内→県内）	1,600	1,644	1,598	1,564	1,472	1,487	1,505	1,410	1,437	1,357	1,362

文部科学省「学校基本調査」より作成

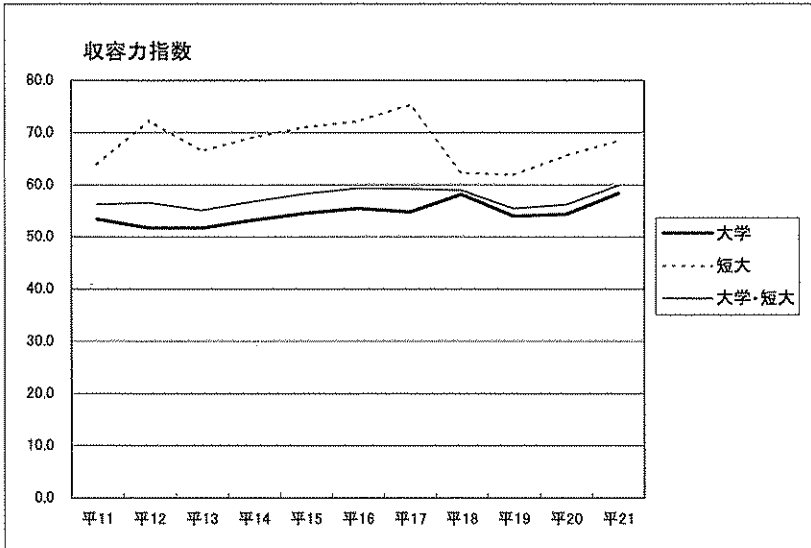
- ・ 県内→全国とは、県内の高校を卒業し県内外の大学・短大へ入学した者
- ・ 全国→県内とは、県内外の高校を卒業し県内の大学・短大へ入学した者
- ・ 県内→県内とは、県内の高校を卒業し県内の大学・短大へ入学した者

図表4-2 県内大学・短期大学の入学状況の推移（各年5月1日現在）

ー1 収容力指数

	平11	平12	平13	平14	平15	平16	平17	平18	平19	平20	平21
大学	53.45	51.74	51.72	53.24	54.59	55.51	54.82	58.21	54.03	54.36	58.35
短大	63.91	72.33	66.49	69.13	71.06	72.18	75.36	62.31	61.95	65.61	68.46
大学・短大	56.30	56.57	55.10	56.82	58.28	59.36	59.20	58.97	55.47	56.20	59.92

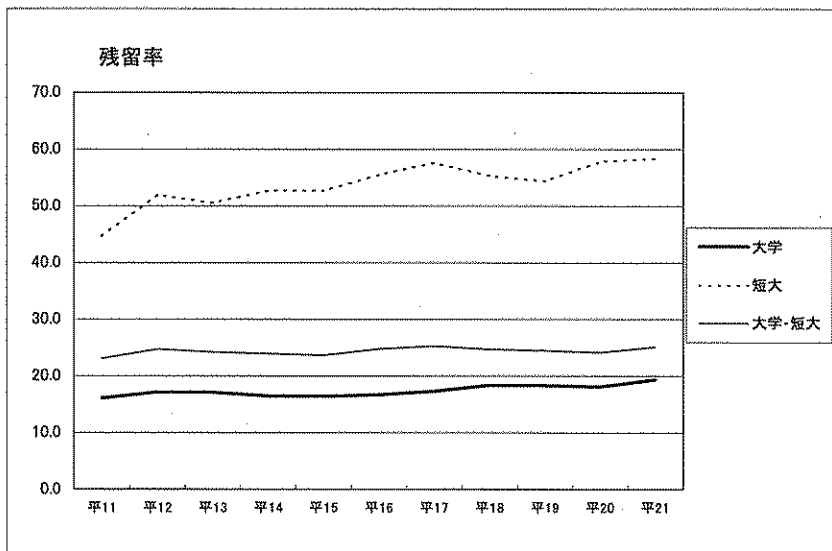
収容力指数＝県内大学・短大の入学者（浪人含む）／県内高等学校新卒者のうち大学・短大進学者（県内の進学者 図表39）



- 2 残留率

	平11	平12	平13	平14	平15	平16	平17	平18	平19	平20	平21
大学	16.09	17.19	17.15	16.50	16.46	16.72	17.35	18.45	18.39	18.15	19.38
短大	44.62	51.98	50.54	52.71	52.70	55.50	57.62	55.33	54.39	57.85	58.38
大学・短大	23.14	24.74	24.23	23.96	23.69	24.85	25.31	24.77	24.55	24.20	25.14

残留率=県出身者のうち県内大学・短大入学者(浪人含む) / 県出身者の大学・短大入学者(浪人含む)  
 (県内→全国の入学者数)



- 3 占有率

	平11	平12	平13	平14	平15	平16	平17	平18	平19	平20	平21
大学	35.54	38.39	38.21	36.31	35.95	35.53	36.75	36.51	38.46	37.83	37.80
短大	72.53	75.30	79.53	79.75	76.20	80.09	80.50	92.78	92.22	91.82	91.57
大学・短大	46.96	49.44	49.61	48.21	46.95	48.05	48.64	47.55	49.38	48.14	47.32

占有率=県出身者のうち県内大学・短大入学者(浪人含む) / 県内大学・短大の入学者(浪人含む)  
 (全国→県内の入学者)

