

食肉検査所だより



2018年春号

動物用医薬品の残留物質検査について

平成29年度残留検査結果

畜種	検査頭数	不適件数	
牛	健康畜	14	0
	病畜	23	0
豚	肉用	41	0
	繁殖用	92	0
	病畜	216	0
合計	386	0	



畜産に携わる方々の、**正しい投薬方法**
正確な投薬歴の申請によって食肉の安全が守られ、県産食肉の安全につながるのじゃ。

H29年度は、不適事例がありませんでした。ご協力ありがとうございました。

今年度は4月から残留物質検査を行っております。
引き続き、ご協力をお願いします。

病歴・動物用医薬品等使用状況申告について

現在、(株)富山食肉総合センターに獣畜を搬入する際、病歴及び動物用医薬品の投薬歴のあるもの(牛はおおむね3ヶ月、豚はおおむね2ヶ月以内)については、受付時に申告していただいております。今年度も引き続き、ご申告をお願いします。

申告用紙は、食肉センター受付横の棚に設置してあります。

食肉検査所のホームページでもダウンロード可能です！

牛用 記入例

病歴・動物用医薬品等使用状況申告書

申告日：平成28年3月10日
と畜日：平成28年3月10日

富山県食肉検査所長様

申告者(生産者)氏名 ○○畜産
申告者連絡先 26-8417

病歴及び動物用医薬品等の使用状況について、下記のとおり申告します。

個体識別番号	病歴		動物用医薬品等使用状況			備考
	病状	罹患日	使用薬品名 (飼料添加物名)	投与日	休薬期間 (日)	
1 1234-5678-9	犊牛舎に行ったところ、座って立てなくなっていた。	2月1日	アンピシリン (錠・注射)	2月2日	28	3月8日から全く動かなくなった。
			バイリル (錠・注射)	2月13日	14	
2			(錠・注射)			
			(錠・注射)			
			(錠・注射)			

・病歴及び動物用医薬品等使用状況については、概ね3か月以内のものについて、記載して下さい。
・獣医師の診療を受けた場合は、関係書類(診断書等)を添付して下さい。



クリック!

富山県食肉検査所

検索

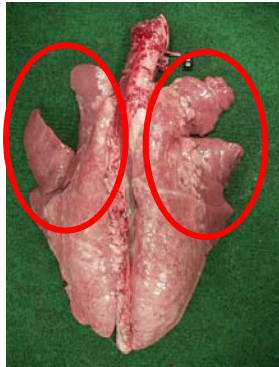


MPSによる枝肉重量への影響をご存じですか？



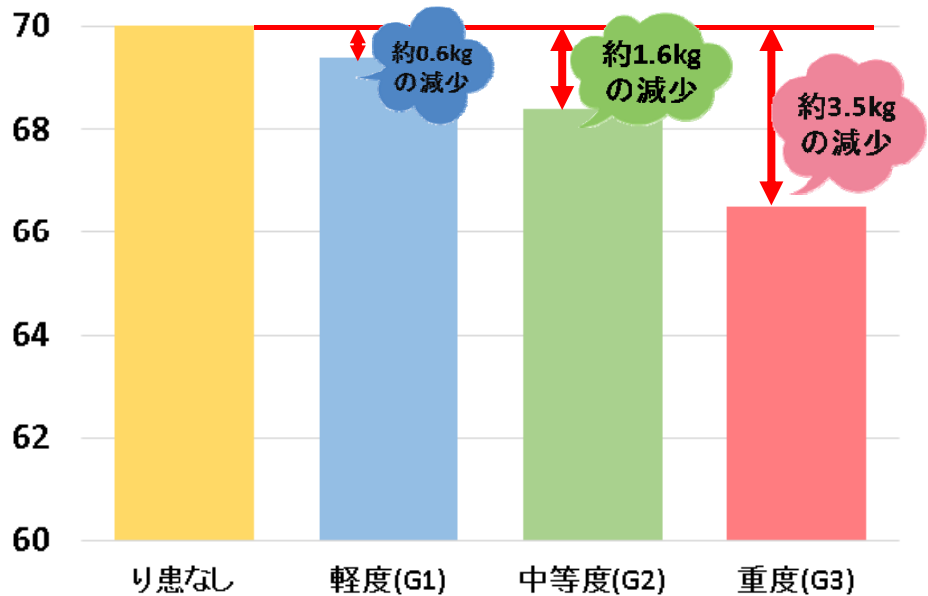
MPS(マイコプラズマ性肺炎)・・・と畜検査では、肺炎の程度を軽度(G1)、中等度(G2) 重度(G3)の3段階に分類しています。

○・・・MPS病変部位



当所に搬入された豚の過去のと畜検査結果から、MPSの重症度と枝肉重量の関係について調査しました。

MPS(マイコプラズマ性肺炎)による枝肉重量への影響 (病変なしの場合を70kgとした場合)



MPSになると、枝肉重量に大きな影響を及ぼすようじゃ。



うちはMPSどれくらいあるのかな？

肺炎がひどくなる程、枝肉重量の減少率が高い！



フィードバック様式

畜種: 豚 (肉豚) 頭数: 105 頭 期間: ~ 平成30年4月7日

臓器	検査所見	頭数	割合	県平均割合
	著変なし	26	24.8%	40.1%
循環器系	心膜・心外膜炎	12	11.4%	5.2%
循環器系	心臓肥大	1	1.0%	0.2%
呼吸器系	肺炎	1	1.0%	0.5%
呼吸器系	MPS (G1)	6	5.7%	4.6%
呼吸器系	MPS (G3)	3	2.9%	1.0%
呼吸器系	A P P性肺炎 (出血性)	2	1.9%	0.6%



ぜひ！

フィードバックデータ
をご活用下さい！

発行：富山県食肉検査所

〒934-0035 射水市新堀28-4

TEL：0766-86-2387

FAX：0766-86-2739

ホームページ：http://www.pref.toyama.jp/branches/1283/